

New

VESSEL

こたえる かなえる

手にすれば...

親方品質!

40V時代の
問題解決

問題解決ビット

No.DC/DZ/DS/DRB

狭い場所や、きれい打ちに

まっすぐ打てる



『クッションリング』で、ビットのブレを抑制

ブレないビット

No.DC14/DC16

打ちにくい場所や、斜め打ちに

ネジ穴をナメにくい



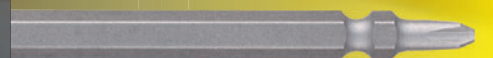
刃先についた『ギザ』が、ネジに食いつく

ナメないビット

No.DZ14/DZ16

頭の小さいネジや、沈め打ちに

ネジ頭が見やすい



『先細先端』で、スリムネジでも頭が見やすい

見やすいビット

No.DS14

ワークが硬い場合や、固め打ちに

高硬度ネジ 負けない
ステンレスネジに



ねじれや折れに強い、『リップ付き形状』刃先

先端強化ビット

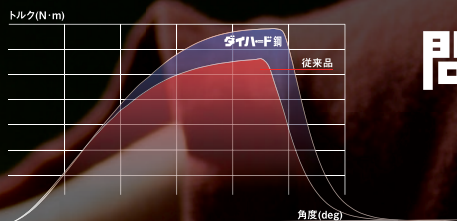
No.DRB14/DRB16

日本製

ダイハード鋼

全アイテムの素材に、最高硬度HRC62を誇るダイハード鋼を使用しています。折れにくい、曲がりにくいのはもちろんのこと、トルクを正確に確実に伝えられるので、しっかりとネジを締めることができます。

ねじり試験機による比較試験

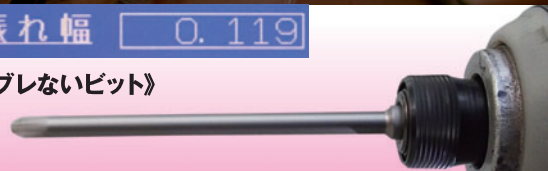


問題解決ビット

No.DC/DZ/DS/DRB

振れ幅 0.119

《ブレないビット》



振れ幅 0.367

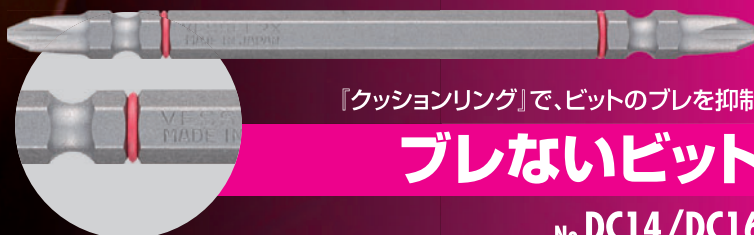
《他社製ビット》



他社ビットと比較しても、驚異のブレなさ

狭い場所や、きれい打ちに

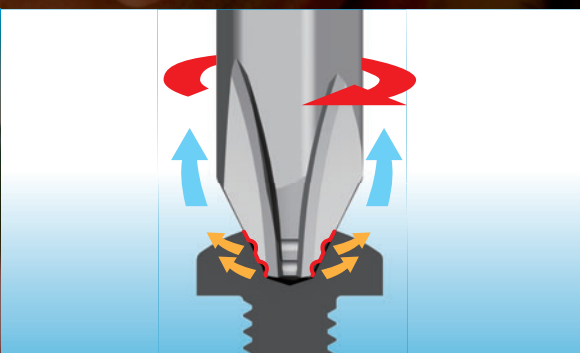
まっすぐ打てる



「クッションリング」で、ビットのブレを抑制

ブレないビット

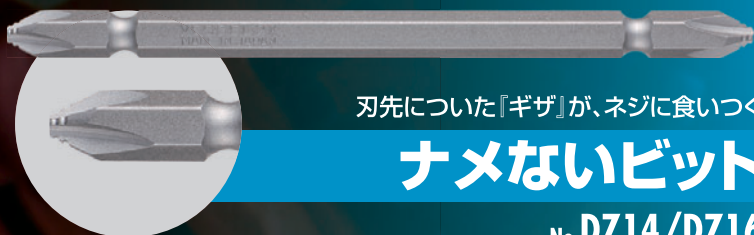
No.DC14/DC16



先端のギザ部がネジに食い込み、浮き上がりを防止

打ちにくい場所や、斜め打ちに

ネジ穴をナメにくい



刃先についた「ギザ」が、ネジに食いつく

ナメないビット

No.DZ14/DZ16

《通常のビット》

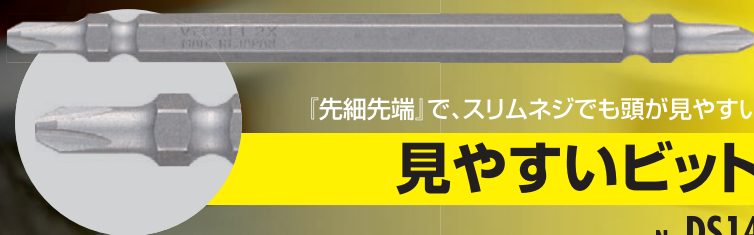
《見やすいビット》



通常のビットと比べて、ネジ頭の見え方はこんなに違う!

頭の小さいネジや、沈め打ちに

ネジ頭が見やすい

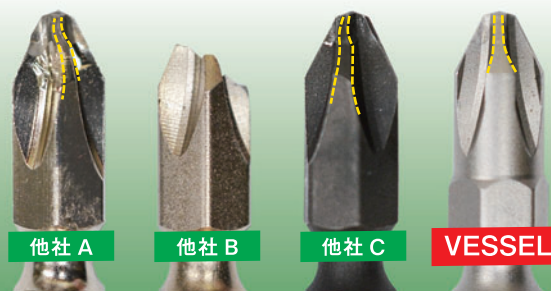


「先細先端」で、スリムネジでも頭が見やすい

見やすいビット

No.DS14

実験: 38kgのおもりを取り付けて、ドリルネジ20本打ち込み



他社 A

他社 B

他社 C

VESSEL

実験結果からも、刃先の強さは一目瞭然!

ワークが硬い場合や、固め打ちに

高硬度ネジ ステンレスネジに負けない



ねじれや折れに強い、「リップ付き形状」刃先

先端強化ビット

No.DRB14/DRB16

電動インパクトドライバーの パワーとスピードに対応した 「粘り」と「硬さ」

階段のくさび固定や、カーテンレールの取り付けに

狭い場所は段付きビットで!

間柱の固定や、バリアフリーの手すりの取り付けに

不安定な場所に!

コンパネの沈み打ちや、床施工のミニビス打ちに

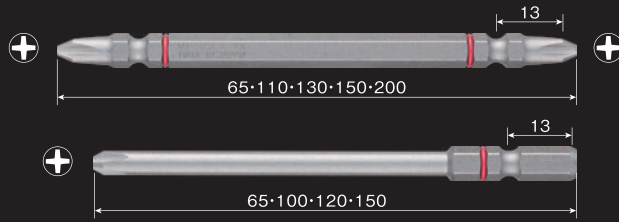
沈み打ちにも最適!

軽量鉄骨へのALC部材の取り付けや、サイディングの取り付けに

ドリルネジにも高耐久!

No.DC プレないビット

- ビットの振れを抑制するクッションリング付き。
- サイズ別にわかりやすく色分け。
- 強さとねばりがあるダイハード鋼を採用。

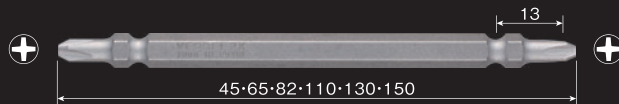


EDP	品番	セット内容	台紙サイズ (mm)	JAN (4907587)
485711	DC141065	⊕1× 65 2本	160×35×8	029201
485712	DC141110	⊕1×110 2本	160×35×8	029218
485713	DC142065	⊕2× 65 2本	160×35×8	029225
485714	DC142110	⊕2×110 2本	160×35×8	029232
485715	DC142130	⊕2×130 2本	180×35×8	029249
485716	DC142150	⊕2×150 2本	180×35×8	029256
485717	DC142200	⊕2×200 1本	230×35×8	029263
485718	DC161065	⊕1× 65 2本	160×35×8	029270
485719	DC161100	⊕1×100 2本	160×35×8	029287
485720	DC162065	⊕2× 65 2本	160×35×8	029294
485721	DC162100	⊕2×100 2本	160×35×8	029300
485722	DC162120	⊕2×120 2本	180×35×8	029317
485723	DC162150	⊕2×150 2本	180×35×8	029324
485724	DC5P2065	⊕2× 65 5本	160×70×8	029331
485725	DC5P2110	⊕2×110 5本	160×70×8	029348
485726	DC5P2065D	⊕2× 65 5本	160×70×8	029355
485727	DC5P2100D	⊕2×100 5本	160×70×8	029362



No.DS 見やすいビット

- 刃先はスリムネジにあった先細仕上げ。
- 強さとねばりがあるダイハード鋼を採用。



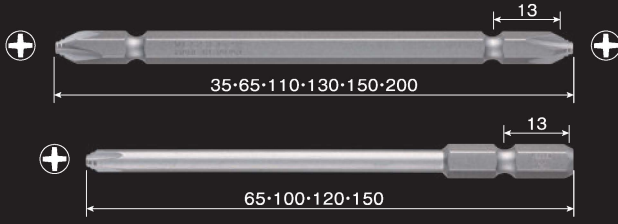
EDP	品番	セット内容	台紙サイズ (mm)	JAN (4907587)
485742	DS141065	⊕1× 65 2本	160×35×8	029515
485743	DS141110	⊕1×110 2本	160×35×8	029522
485744	DS142045	⊕2× 45 2本	160×35×8	029539
485745	DS142065	⊕2× 65 2本	160×35×8	029546
485746	DS142082	⊕2× 82 2本	160×35×8	029553
485747	DS142110	⊕2×110 2本	160×35×8	029560
485748	DS142130	⊕2×130 2本	180×35×8	029577
485749	DS142150	⊕2×150 2本	180×35×8	029584
485750	DS5P2065	⊕2× 65 5本	160×70×8	029591
485751	DS5P2082	⊕2× 82 5本	160×70×8	029607
485752	DS5P2110	⊕2×110 5本	160×70×8	029614
485764	DS10P2065F	⊕2× 65 10本	140×87×7.3	030436
485765	DS10P2110F	⊕2×110 10本	160×87×7.3	030443

New
New

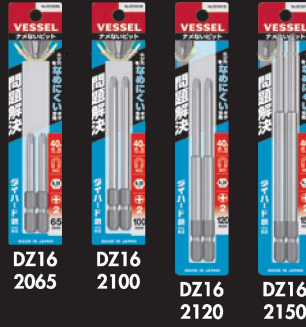
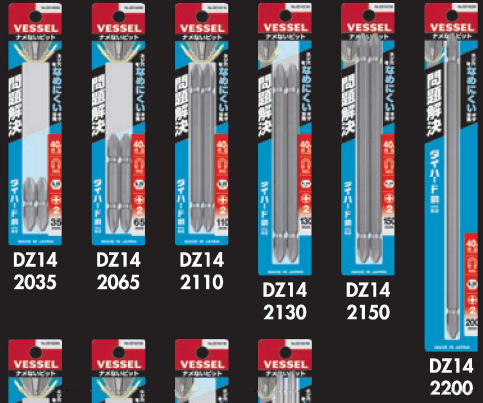


No.DZ ナメないビット

- 刃先のギザ部によって、十字ネジ特有のビットの浮き上がり(カムアウト)を防止。
- 強さとねばりがあるダイハード鋼を採用。

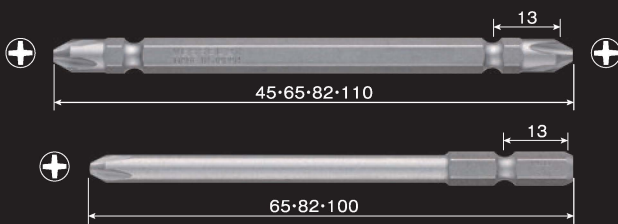


EDP	品番	セット内容	台紙サイズ (mm)	JAN (4907587)
485728	DZ142035	⊕2× 35 2本	160×35×8	029379
485729	DZ142065	⊕2× 65 2本	160×35×8	029386
485730	DZ142110	⊕2×110 2本	160×35×8	029393
485731	DZ142130	⊕2×130 2本	180×35×8	029409
485732	DZ142150	⊕2×150 2本	180×35×8	029416
485733	DZ142200	⊕2×200 1本	230×35×8	029423
485734	DZ162065	⊕2× 65 2本	160×35×8	029430
485735	DZ162100	⊕2×100 2本	160×35×8	029447
485736	DZ162120	⊕2×120 2本	180×35×8	029454
485737	DZ162150	⊕2×150 2本	180×35×8	029461
485738	DZ5P2065	⊕2× 65 5本	160×70×8	029478
485739	DZ5P2110	⊕2×110 5本	160×70×8	029485
485740	DZ5P2065D	⊕2× 65 5本	160×70×8	029492
485741	DZ5P2100D	⊕2×100 5本	160×70×8	029508

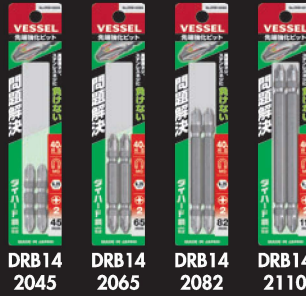


No.DRB 先端強化ビット

- リップ付き刃先で、一般のビットに比べてねじれに強い。
- 強さとねばりがあるダイハード鋼を採用。

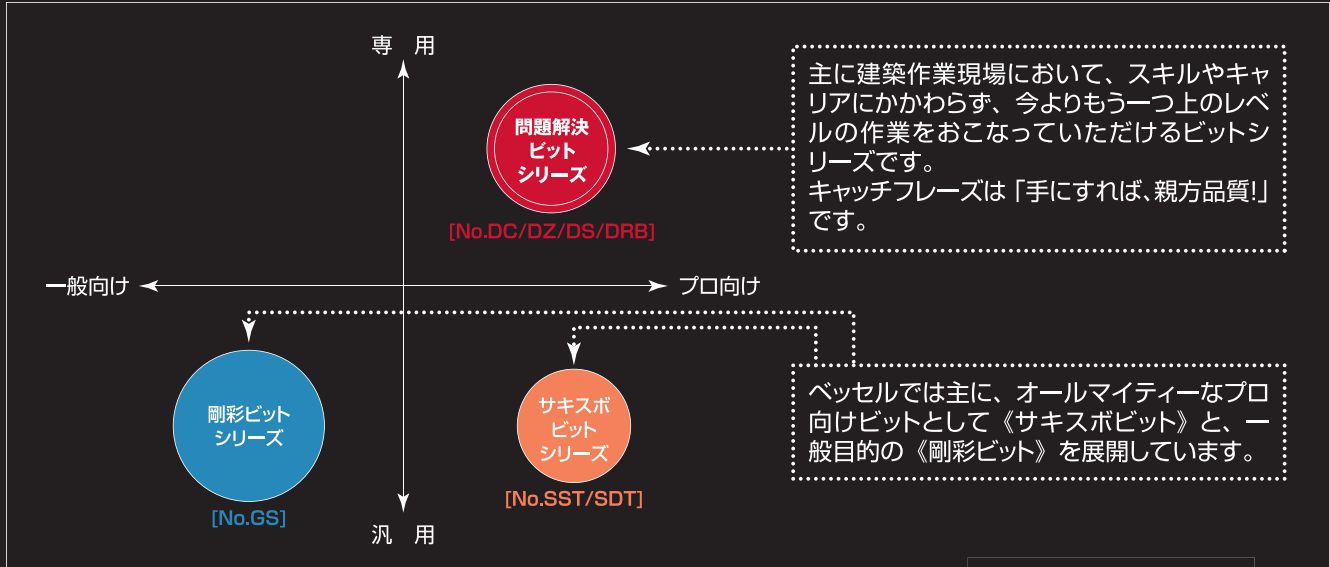


EDP	品番	セット内容	台紙サイズ (mm)	JAN (4907587)
485753	DRB142045	⊕2× 45 2本	160×35×8	029621
485754	DRB142065	⊕2× 65 2本	160×35×8	029638
485755	DRB142082	⊕2× 82 2本	160×35×8	029645
485756	DRB142110	⊕2×110 2本	160×35×8	029652
485757	DRB162065	⊕2× 65 2本	160×35×8	029669
485758	DRB162082	⊕2× 82 2本	160×35×8	029676
485759	DRB162100	⊕2×100 2本	160×35×8	029683
485760	DRB5P2045	⊕2× 45 5本	160×70×8	029690
485761	DRB5P2065	⊕2× 65 5本	160×70×8	029706
485762	DRB5P2082	⊕2× 82 5本	160×70×8	029720
485763	DRB5P2110	⊕2×110 5本	160×70×8	029737



ご拡売にお役立ていただけるよう、
さまざまな販促ツールをご用意しています。

■商品コンセプトと方向性



■プロモーションツール紹介

※ツール内容は予告なく変更することがあります。
※詳しくは弊社担当営業部にお問い合わせください。



●B2変形ポスター



●スイングPOP



●サイドPOP



●のぼり

⚠️ ご注意

- 作業時は、保護メガネを着用してください。
- 工具は、本来の使用目的以外で使用しないでください。
- 正しい用途・サイズ・使い方を確かめてご使用ください。
- 必要以上に無理な力で使用しないでください。
- 電流が流れているものには使用しないでください。
- 改造しないでください。加熱・加工等をした場合は、著しく品質の低下を招きます。

株式会社ベッセル

お客様お問い合わせ窓口

06-6976-7771 8:30-17:30 ※平日の12:00~13:00、土・日・祝日・夏期休暇・年末年始は除きます。

本社 〒537-0001 大阪市東成区深江北2丁目17番25号 TEL.06-6976-7771 FAX.06-6971-1309
 札幌出張所 〒065-0011 札幌市東区北11条東14丁目1番1号 TEL.011-711-5003 FAX.011-704-4725
 仙台出張所 〒984-0002 仙台市若林区御町東1丁目2番10号 TEL.022-236-1567 FAX.022-232-7959
 北関東営業所 〒370-0044 群馬県高崎市岩押町27番6 TEL.027-310-3757 FAX.050-3852-2745
 東京支店 〒143-0025 東京都大田区南馬込5丁目43番13号 TEL.03-3776-1831 FAX.03-3776-5607
 名古屋営業所 〒457-0014 名古屋市中南区呼続四丁目3番1号 TEL.052-821-9575 FAX.050-3606-2649
 大阪支店 〒537-0001 大阪市東成区深江北2丁目17番25号 TEL.06-6976-7772 FAX.06-6971-1309
 広島出張所 〒733-0035 広島市西区南観音7丁目8-11 TEL.082-291-0106 FAX.082-295-1727
 福岡営業所 〒812-0016 福岡市博多区博多駅南6丁目1番22号 TEL.092-411-5710 FAX.092-411-5770

お求めは…