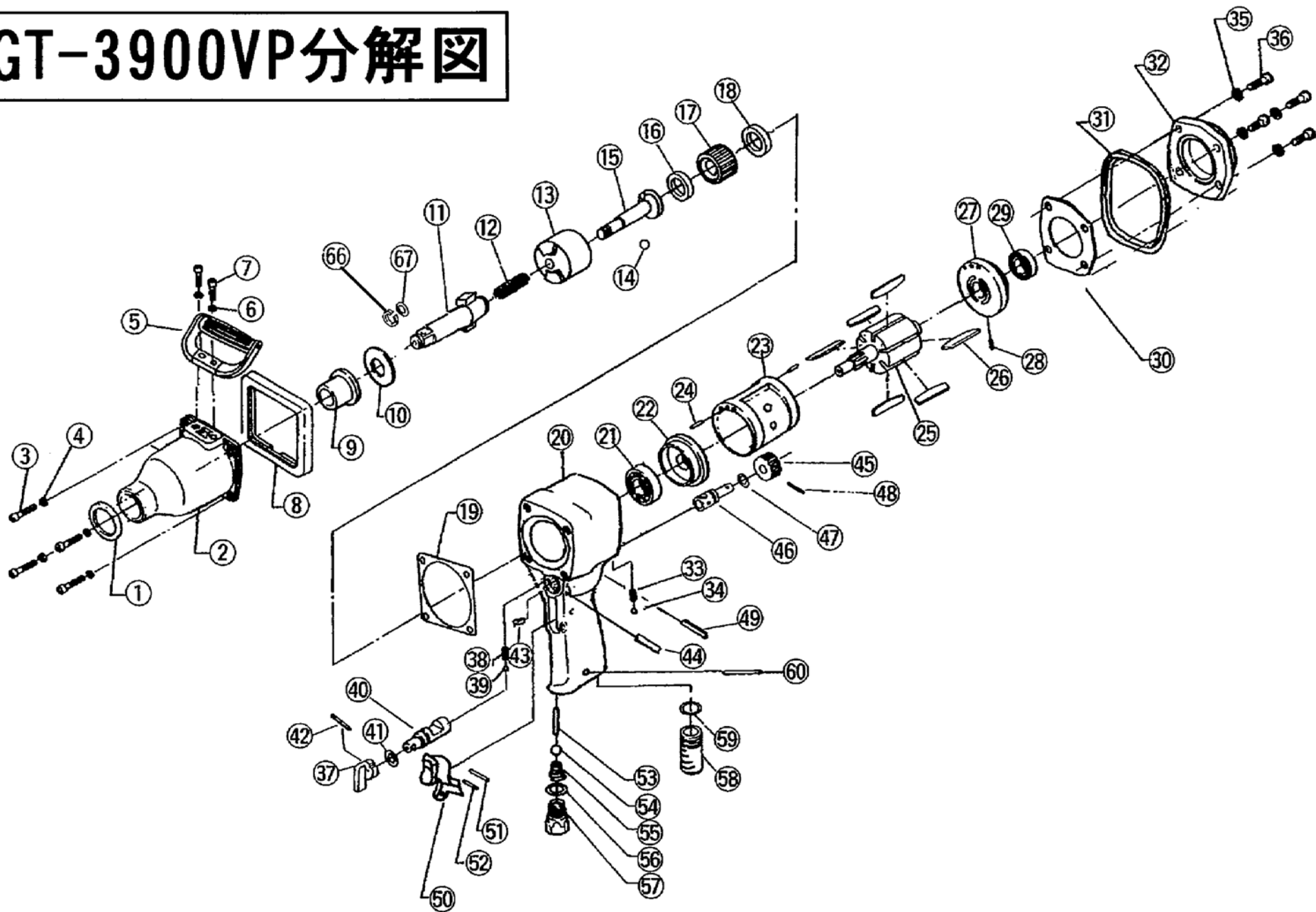


GT-3900VP分解图



部品番号	部品名称	サイズ	1台数量
<1>	オイルシール	※VB42556(部品番号2に内蔵)	1
2	ハンマーケースCP		1
3	六角穴付きボルト	※M8×35	4
4	スプリングワッシャー	※M8	4
5	DハンドルCP		1
6	スプリングワッシャー	※M6	2
7	六角穴付きボルト	※M6×18	2
8	プロテクトゴム (前)		1
<9>	ハンマーケース圧入ブッシュ	(部品番号2に内蔵)	1
10	スラストワッシャー		1
11	アンビルCP		1
12	リターンスプリング		1
13	ハンマー		1
14	鋼球	※3/8	1
15	カムシャフト		1
16	スラスト		1
17	スプラインジョイント		1
18	スペーサー		1
19	モーターケースパッキング (前)		1
20	モーターケースCP		1
<21>	ベアリング	※62/22(部品番号22に内蔵)	1
<22>	エンドプレート(前)CP	(部品番号20に内蔵)	1
<23>	シリンダーCP	(部品番号20に内蔵)	1
<24>	シリンダー固定ピン	※SP4×12(部品番号23に内蔵)	2
25	ローター		1
26	ローター羽根		6
27	エンドプレート(後)CP		1
<28>	エンドプレート固定ピン	※SP3×10(部品番号27に内蔵)	1
<29>	ベアリング	※6204(部品番号27に内蔵)	1
30	モーターケースパッキング (後)		1
31	プロテクトゴム (後)		1

部品番号	部品名称	サイズ	1台数量
32	ケースカバー		1
<33>	アジャストダイヤル止スプリング	S3.8×7×0.5(部品番号20に内蔵)	1
<34>	アジャストダイヤル止ボール	※φ4鋼球(部品番号20に内蔵)	1
35	スプリングワッシャー	※M8	4
36	六角穴付ボルト	※M8×25	4
37	左右切替レバー		1
<38>	左右切替レバー止スプリング	S3.8×7×0.5(部品番号20に内蔵)	1
<39>	左右切替レバー止ボール	※φ4鋼球(部品番号20に内蔵)	1
40	左右切替バルブ		1
41	左右切替バルブOリング	※P14	1
42	左右切替レバー止ノックピン	※SP3×22	1
<43>	左右切替レバーストッパー	※SP3×10(部品番号20に内蔵)	1
44	左右切替バルブ固定ピン	※SP4×35	1
45	アジャストダイヤル		1
46	アジャストバルブ		1
47	アジャストバルブOリング	※P14	1
48	アジャストダイヤルノックピン	※SP3×22	1
49	アジャストバルブ固定ピン	※SP4×32	1
50	始動レバー		1
51	始動レバー固定ピン	※SP3×22	1
52	始動レバーピン	※SP3×14	1
53	スロットル		1
54	弁ボール	※1/2	1
55	スロットルスプリング		1
56	インレットブッシュOリング	※P18	1
57	インレットブッシュ	Rc3/8	1
58	サイレンサーケース		1
59	サイレンサーケースOリング	※N20	1
60	サイレンサーケース固定ピン	※SP3×22	1
<66>	リティナーリング	(部品番号11に内蔵)	1
<67>	リティナーリングOリング	※P18(部品番号11に内蔵)	1