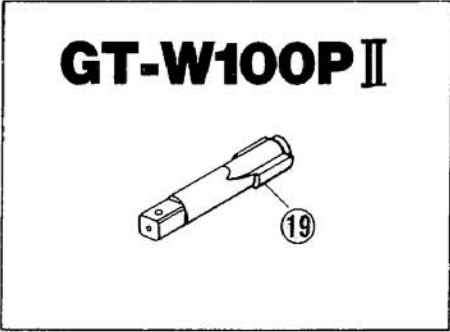
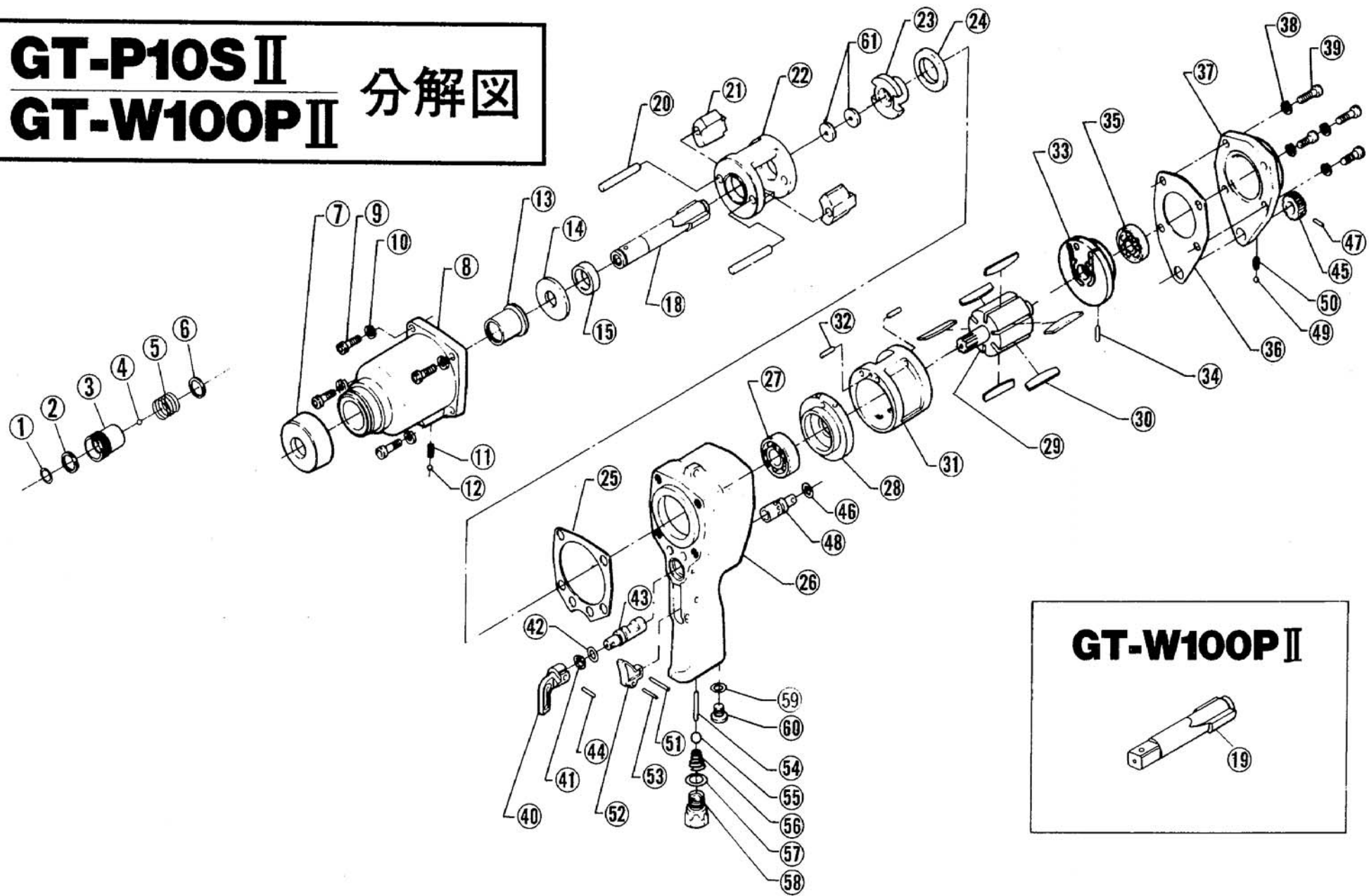


GT-P10S II 分解図

GT-W100P II



部品番号	部品名称	サイズ	1台数量
<1>	リング止Cピン (P10SII)	(部品番号18に内蔵)	1
<2>	スリーブリング(前) (P10SII)	(部品番号18に内蔵)	1
<3>	ビットスリーブ (P10SII)	(部品番号18に内蔵)	1
<4>	ビット止ボール (P10SII)	※4.5mm (部品番号18に内蔵)	1
<5>	スリーブスプリング (P10SII)	(部品番号18に内蔵)	1
<6>	スリーブリング(後) (P10SII)	(部品番号18に内蔵)	1
7	カバーシール		1
8	ハンマーケースCP		1
9	六角穴付きボルト	※M5×20	4
10	スプリングワッシャー	※M5	4
<11>	左右切替レバー止スプリング	S3.8×7×0.5 (部品番号8に内蔵)	1
<12>	左右切替レバー止ボール	※4mm (部品番号8に内蔵)	1
<13>	ハンマーケース圧入ブッシュ	(部品番号8に内蔵)	1
14	スラストワッシャー		1
15	アンビルブッシュ		1
18	アンビルCP (P10SII)		1
19	アンビル (W100P II)		1
20	ハンマーピン		2
21	ハンマー		2
22	ハンマーフレーム		1
23	ドライバー		1
24	スペーサー		1
25	モーターケースパッキング(前)		1
26	モーターケースCP		1
<27>	ベアリング	※6202(部品番号28に内蔵)	1
<28>	エンドプレート(前)CP	(部品番号26に内蔵)	1
29	ローター		1
30	ローター羽根		6
<31>	シリンダーCP	(部品番号26に内蔵)	1
<32>	シリンダー固定ピン	※SP3×10 (部品番号31に内蔵)	2
33	エンドプレート(後)CP		1

部品番号	部品名称	サイズ	1台数量
<34>	エンドプレート固定ピン	※SP3×8 (部品番号33に内蔵)	1
<35>	ベアリング	※6001 (部品番号33に内蔵)	1
36	モーターケースパッキング(後)		1
37	ケースカバーCP		1
38	スプリングワッシャー	※M5	4
39	六角穴付ボルト	※M5×20	4
40	左右切替レバー		1
41	ストップリング	※R15	1
42	左右切替バルブOリング	※P10	1
43	左右切替バルブ		1
44	左右切替レバーノックピン	※SP3×16	1
45	アジャストダイヤル		1
46	アジャストバルブOリング	※P10	1
47	アジャストダイヤルノックピン	※SP3×16	1
48	アジャストバルブ		1
<49>	アジャストダイヤル止ボール	※4mm (部品番号37に内蔵)	1
<50>	アジャストダイヤル止スプリング	S3.8×7×0.5 (部品番号37に内蔵)	1
51	始動レバー固定ピン	※SP3×20	1
52	始動レバー		1
53	始動レバーピン	※SP3×16	1
54	スロットル		1
55	弁ボール	※3/8	1
56	スロットルスプリング		1
57	インレットブッシュOリング	※P12	1
58	インレットブッシュ	Rc1/4	1
59	注油口止ネジOリング	※P9	1
60	注油口止ネジ	特M10×10	1
61	スラスト	(P10SII)	2