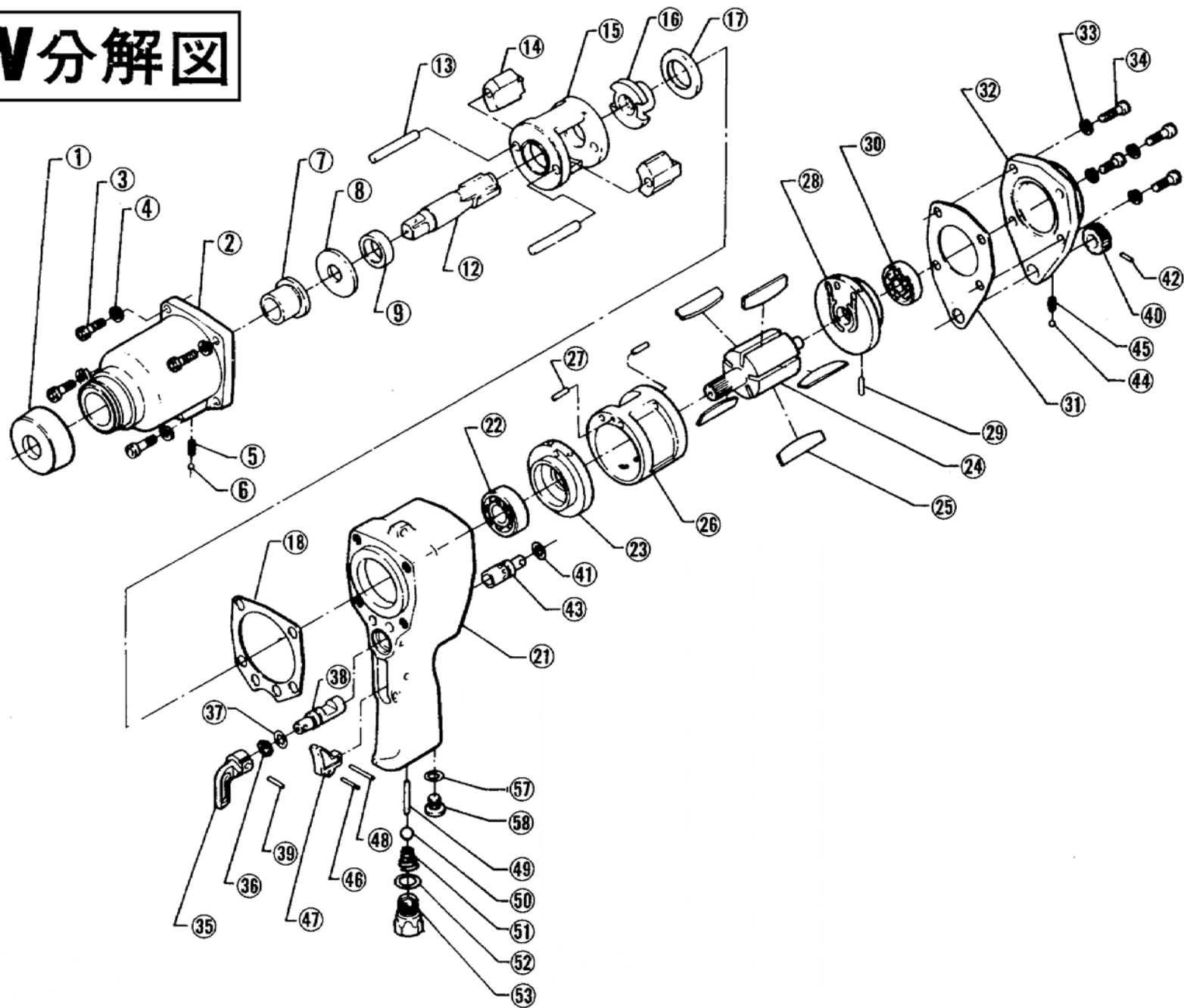


# GT-P14W 分解図



部品番号	部品名称	サイズ	1台数量
1	カバーシール		1
2	ハンマーケースCP		1
3	六角穴付ボルト	※M6×20	4
4	スプリングワッシャー	※M6	4
〈5〉	左右切替レバー止スプリング	S3.8×7×0.5 (部品番号2に内蔵)	1
〈6〉	左右切替レバー止ボール	※4mm (部品番号2に内蔵)	1
〈7〉	ハンマーケース圧入ブッシュ	(部品番号2に内蔵)	1
8	スラストワッシャー		1
9	アンビルブッシュ		1
12	アンビル		1
13	ハンマーピン		2
14	ハンマー		2
15	ハンマーフレーム		1
16	ドライバー		1
17	スペーサー		1
18	モーターケースパッキング (前)		1
21	モーターケースCP		1
〈22〉	ベアリング	※6202(部品番号23に内蔵)	1
〈23〉	エンドプレート (前) CP	(部品番号21に内蔵)	1
24	ローター		1
25	ローター羽根		5
〈26〉	シリンダーCP	(部品番号21に内蔵)	1
〈27〉	シリンダー固定ピン	※SP3×10 (部品番号26に内蔵)	2
28	エンドプレート (後) CP		1
〈29〉	エンドプレート固定ピン	※SP3×8 (部品番号28に内蔵)	1
〈30〉	ベアリング	※6201(部品番号28に内蔵)	1
31	モーターケースパッキング (後)		1
32	ケースカバーCP		1
33	スプリングワッシャー	※M6	4
34	六角穴付ボルト	※M6×20	4
35	左右切替レバー		1

部品番号	部品名称	サイズ	1台数量
36	ストップリング	※R15	1
37	左右切替バルブOリング	※P10	1
38	左右切替バルブ		1
39	左右切替レバーノックピン	※SP3×16	1
40	アジャストダイヤル		1
41	アジャストバルブOリング	※P10	1
42	アジャストダイヤルノックピン	※SP3×16	1
43	アジャストバルブ		1
〈44〉	アジャストダイヤル止ボール	※4mm (部品番号32に内蔵)	1
〈45〉	アジャストダイヤル止スプリング	S3.8×7×0.5 (部品番号32に内蔵)	1
46	始動レバーピン	※SP3×16	1
47	始動レバー		1
48	始動レバー固定ピン	※SP3×22	1
49	スロットル		1
50	弁ボール	※3/8	1
51	スロットルスプリング		1
52	インレットブッシュOリング	※P12	1
53	インレットブッシュ	Rc1/4	1
57	注油口止ネジOリング	※P9	1
58	注油口止ネジ	特M10×10	1