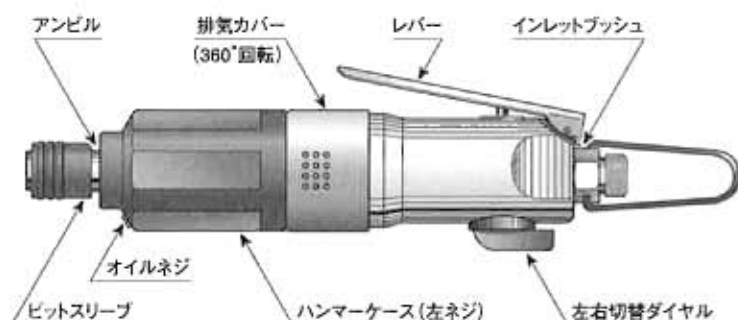


# VESSEL® GT-S4.5XD 型 エアードライバーの 取扱いについて



## ■仕様

仕 様	S 4.5 X D	
能 力	普通ネジ径 4.0～5.0 mm	
無負荷回転速度	14,500 r.p.m.	
全 長	188 mm	
重 量	585 g	
空 気 消 費 量	0.2 m <sup>3</sup> /min	
ホース口内径	6.35 mm	
適正空気圧力	0.6 MPa	
付 属 品	両頭ビット (A14⊕2×65G) 1本 ベツセルコンセント (BPN-2F) 1個 回転部用作動油 (VG-10・白) 1本 衝撃部用作動油 (VG-32・緑) 1本	

## ■給油は励行してください。

- エアードライバーは給油が大切です。  
エアードライバーの回転部には、1台に1個のオイルを付けて自動的に給油するのが最も好ましい方法ですが、その設備がないときは毎日2回は給油してください。  
給油はツールの性能及び寿命を左右します。  
本機には付属品として2種類の作動油が添付されています。
- 回転部に給油するときは、ホースをインレットブッシュからはずし、エアー給気口から回転部用作動油(VG-10・白)を入れて、レバーを引いてください。
- 衝撃部に注油するときは②のオイルネジをはずし、衝撃部用作動油(VG-32・緑)を約1ヶ月に1～2滴補充してください。  
また、すでに使用済みのオイルを交換するときは②のオイルネジをはずして抜き取ってください。この際、オイルがこぼれますので注意してください。その後、同じオイルを7cc注入してください。  
この際、あまり入れ過ぎるとトルクが出なくなりますのでご注意ください。

## ■エアーの管理

- エアードライバーにとって水気は大敵です。  
コンプレッサーから出る空気は水分やごみを多く含むので配管中にフィルターを取り付けて除去することが好ましく、またコンプレッサーのドレインは毎日抜いてください。
- 新しいホースやパイプを使用されるときは、あらかじめエアーを流して内部を掃除してからツールを取り付けてください。
- ホースやパイプの内部は掃除をしてください。  
ドレイン、ほこりなどが長時間の間に内部に溜まり、内径が細くなると圧力損失を招き、またそれらがツール内に入ると故障の原因になります。
- 作業中ツールをホースからはずしたときは、ホース口などを床に落とさないようにしてください。床のごみなどが内部に入るおそれがあります。
- 空気圧力は0.55MPa～0.60MPaで使用されるように調整してあります。ツールの手元で適正な空気圧力になるように

- することが大切です、レギュレーターを使用して空気圧力を一定にしてください。高すぎる圧力で使用されますと、衝撃部の寿命が短くなります。また、低すぎる圧力では出力が低下し、機能障害の原因になります。
- 給油後ご使用の際は、排気と共にオイルが吹き出しますから、数秒間空回転を行ってください。
  - エアーホースと本機の接続はベツセルコンセント(流体継手)をご使用くださると、ワンタッチで行えますので大変便利です。

## ■運転について

- 回転部は細かい調整がしてあるので、絶対にさわらないようにお願いします。万一不調のときは、ご返送くだされば調整・修理いたします。
- 左右切替ダイヤルをR(右回転)→L(左回転)に合わせて回転方向を決めます。
- レバーを押さえると回転し、締め付け作業が行われます。
- ビス・ボルトの締め付けが終わったら、直ちにレバーをなして回転を止めてください。締め付け終了後も空打ちをしますと、ビス・ボルトがねじ切れたり、衝撃部品が破損したりします。
- レバーを作業台などに引っ掛けますと傷みますので、必ずハンガーを使用するようにお願いします。
- 無負荷での空回転は必要以外(■エアーの管理第6項以外)は絶対に行わない様にご注意ください。

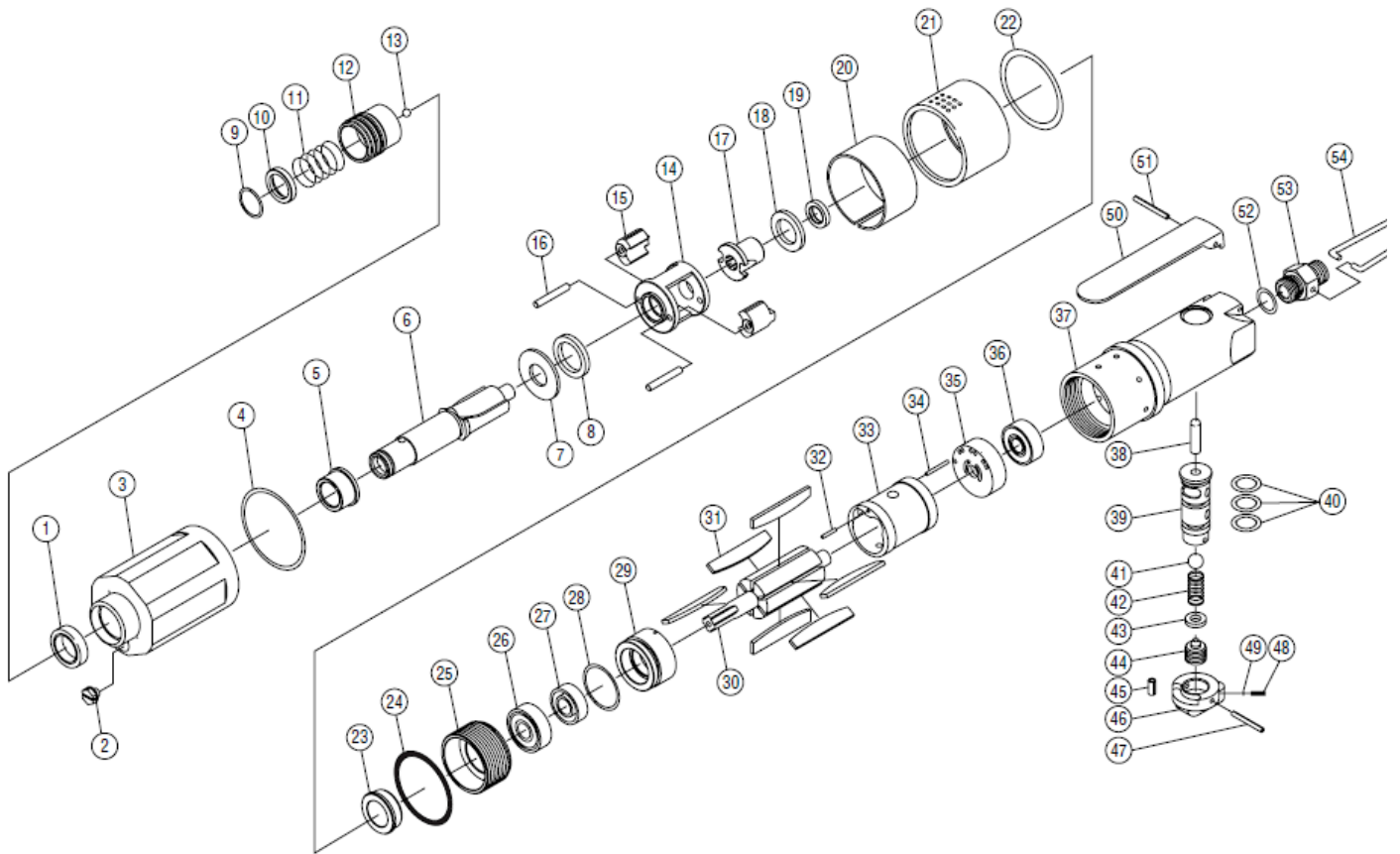
## ■アフターサービス事項

- 機械の性能・品質または取り扱いなどについてのお問い合わせの事項がありましたら、販売店(または当社)へご連絡ください。
- 修理に必要な部品は分解図に記載された部品名をお確かめの上でご要願します。
- 修理などは次の図の通りの経路でご送付ください。直接当社へ送付されますとがえって遅れますのでお避けください。

ユーザー → 販売店 → 当社

部品 番号	CP	部 品 名 称	サイズ	1台分 個数			部品 番号	CP	部 品 名 称	サイズ	1台分 個数		
1	○	オイルシール	SB12X18X4	1			37		フレーム		1		
2		オイルネジ	LP-M5	1			38		スロットル		1		
3		ハンマーケースCP		1			39		左右切替バルブ		1		
4		ハンマーケースOリング	S0-015-26	1			40		左右切替バルブOリング	P8	3		
5	○	ハンマーケースブッシュ		1			41		弁ボール	6mm	1		
6		アンビル		1			42		スロットルスプリング		1		
7		スラストプレート		1			43		左右切替バルブパッキン		1		
8		スラストワッシャー		1			44		パッキンネジ		1		
9		スリーブ止Cピン		1			45		左右切替ダイヤルストッパーピン	SP3X6	1		
10		スリーブリング		1			46		左右切替ダイヤル		1		
11		スリーブスプリング		1			47		左右切替ダイヤルノックピン	SP2X18	1		
12		ビットスリーブ		1			48		左右切替ダイヤル止スプリング		1		
13		ビット止ボール	1/8	1			49		左右切替ダイヤル止ボール	1/8	1		
14		ハンマーフレーム		1			50		レバー		1		
15		ハンマー		2			51		レバーピン	SP2X20	1		
16		ハンマーピン		2			52		インレットブッシュOリング	P10	1		
17		ドライバー		1			53		インレットブッシュ		1		
18		ワッシャー		1			54		ハンガー		1		
19		スペーサー		1									
20		サイレンサーフィルター		1			70		回転部用 작동油	VG-10 白	1		
21		排気カバー		1			71		衝撃部用 작동油	VG-32 緑	1		
22		排気カバーOリング	S24	1									
23		カラー		1									
24		セットナットOリング	S29	1									
25		セットナット		1									
26	○	ベアリング	607ZZ	1									
27	○	オイルシール	SC7X16X5	1									
28		エンドプレートOリング	S22	1									
29		エンドプレート前CP		1									
30		ローター		1									
31		ローター羽根		6									
32	○	シリンダーノックピン前	Φ1.7X10	1									
33		シリンダーCP		1									
34	○	シリンダーノックピン後	Φ1.7X16	1									
35		エンドプレート後CP		1									
36	○	ベアリング	606ZZ	1									

# GT-S4.5XD



## 3 ハンマーケースCP

部品番号	部品名称
	ハンマーケース
1	オイルシール
5	ハンマーケースブッシュ

## 29 エンドプレート前CP

部品番号	部品名称
	エンドプレート前
26	ベアリング
27	オイルシール

## 33 シリンダーCP

部品番号	部品名称
	シリンダー
32	シリンダーノックピン前
34	シリンダーノックピン後

## 35 エンドプレート後CP

部品番号	部品名称
	エンドプレート後
36	ベアリング