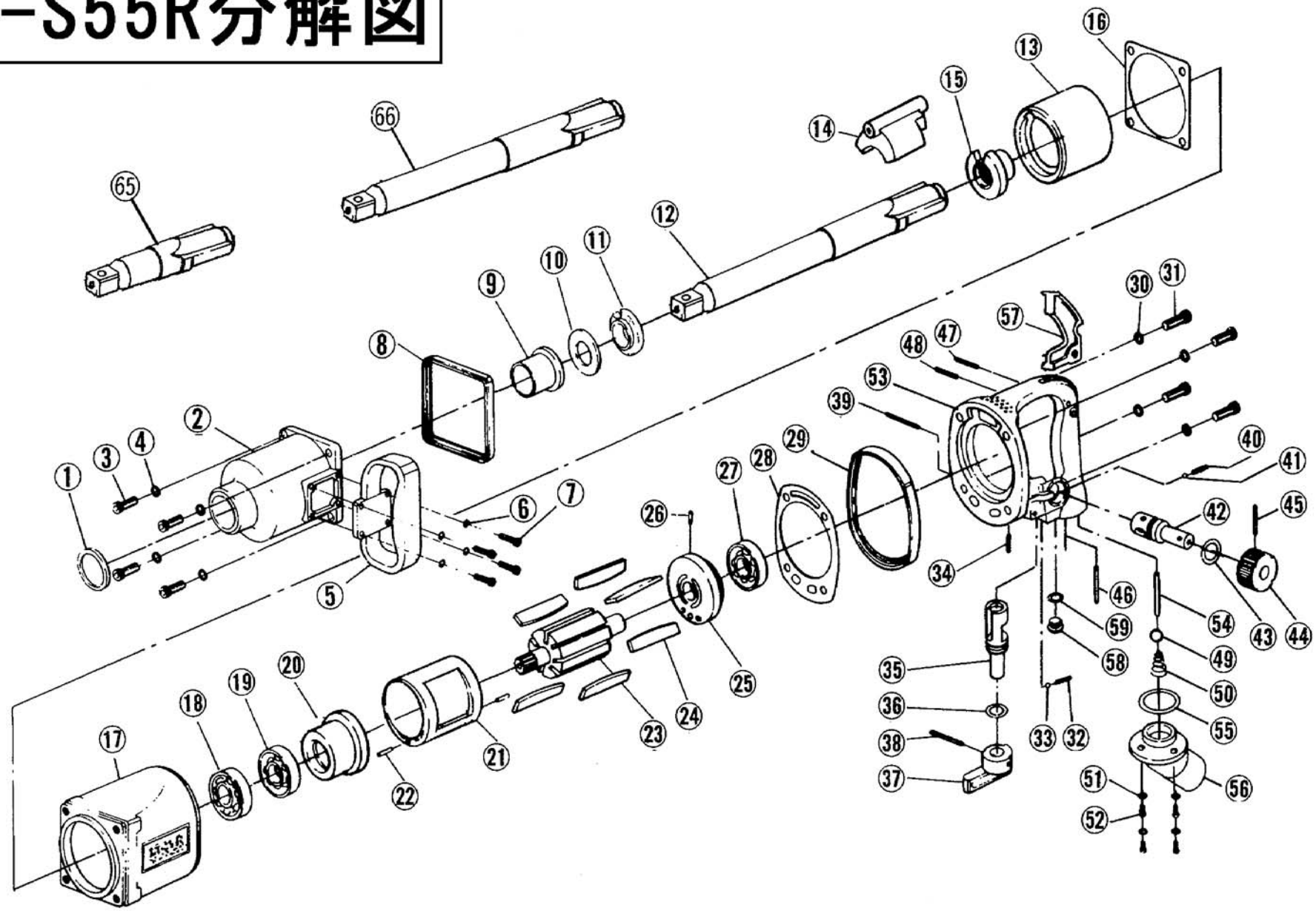


# GT-S55R分解图



部品番号	部品名称	サイズ	1台数量
<1>	オイルシール	※VB45606(部品番号2に内蔵)	1
2	ハンマーケースCP		1
3	六角穴付きボルト	※M8×35	4
4	スプリングワッシャー	※M8	4
5	Dハンドル		1
6	スプリングワッシャー	※M6	4
7	六角穴付きボルト	※M6×18	4
8	プロテクトゴム(前)		1
<9>	ハンマーケース圧入ブッシュ	(部品番号2に内蔵)	1
10	スラストワッシャー		1
11	アンビルブッシュ		1
12	アンビル (標準タイプ)		1
13	ハンマーフレーム		1
14	ハンマー		1
15	ドライバー		1
16	モーターケースパッキング(前)		1
17	モーターケースCP		1
<18>	ベアリング	※6908(部品番号20に内蔵)	1
<19>	ベアリング	※6305(部品番号20に内蔵)	1
<20>	エンドプレート(前)CP	(部品番号17に内蔵)	1
<21>	シリンダーCP	(部品番号17に内蔵)	1
<22>	シリンダー固定ピン	※SP4×12(部品番号21に内蔵)	2
23	ローター		1
24	ローター羽根		6
<25>	エンドプレート(後)CP		1
<26>	エンドプレート固定ピン	※SP3×10(部品番号25に内蔵)	1
<27>	ベアリング	※6205(部品番号25に内蔵)	1
28	モーターケースパッキング (後)		1
29	プロテクトゴム(後)		1
30	スプリングワッシャー	※M8	4
31	六角穴付きボルト	※M8×30	4

部品番号	部品名称	サイズ	1台数量
<32>	左右切替レバー止スプリング	S3.8×7×0.5(部品番号53に内蔵)	1
<33>	左右切替レバー止ボール	※4mm(部品番号53に内蔵)	1
<34>	左右切替レバーストッパー	※SP3×10(部品番号53に内蔵)	1
35	左右切替バルブ		1
36	左右切替バルブOリング	※P14	1
37	左右切替レバー		1
38	左右切替レバーノックピン	※SP3×22	1
39	左右切替バルブ固定ピン	※SP4×35	1
<40>	アジャストダイヤル止スプリング	S3.8×7×0.5(部品番号53に内蔵)	1
<41>	アジャストダイヤル止ボール	※4mm(部品番号53に内蔵)	1
42	アジャストバルブ		1
43	アジャストバルブOリング	※P14	1
44	アジャストダイヤル		1
45	アジャストダイヤルノックピン	※SP3×22	1
46	アジャストバルブ固定ピン	※SP4×35	1
47	始動レバー固定ピン	※SP4×26	1
48	始動レバーピン	※SP4×20	1
49	弁ボール	※1/2	1
50	スロットルスプリング		1
51	スプリングワッシャー	※M5	4
52	インレットブッシュ止ボルト	※M5×16	4
53	ハンドルCP		1
54	スロットル		1
55	インレットブッシュOリング	※P22	1
56	インレットブッシュ	Rc1/2	1
57	始動レバー		1
58	注油口止ネジ	特M10×10	1
59	注油口止ネジOリング	※P9	1
65	アンビル (ショートアンビル)		1
66	アンビル (軽量タイプ)		1