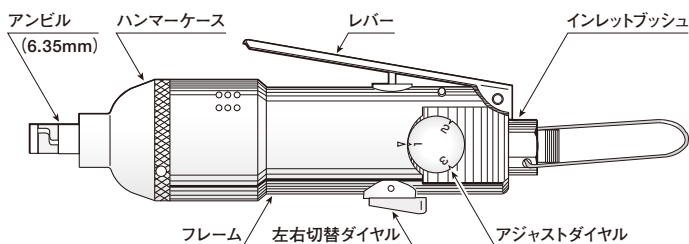
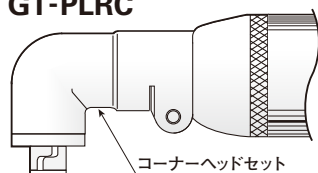


VESSEL GT-PLR 型 エアードライバーの GT-PLRC 型 取扱いについて

GT-PLR



GT-PLRC



■仕様

仕様	PLR	PLRC
能力	普通ネジ径 4.0～5.0mm	
無負荷回転速度	9,000 r.p.m.	
全長	187mm	230mm
重量	830g	1,030g
空気消費量	0.2 m ³ /min	
ホース口内径	6.35mm	
適正空気圧力	0.6 MPa	
付属品	両頭ビット 1本 (A14⌀2×65G) ベツセルコンセント 1個 (BPN-2F)	片ビット 1本 (B39⌀2×23H) ベツセルコンセント 1個 (BPN-2F)

■給油は励行してください。

1. エアードライバーは給油が大切です。

エアードライバー1台に1個のオイルを付けて自動的に給油するのが最も好ましい方法ですが、その設備がないときは**毎日2回**は給油してください。

給油はツールの性能及び寿命を左右します。

2. 給油するときは、ホースをインレットブッシュからはずし、エア給気口から**作動油(VG-10)**を入れてレバーを押してください。
3. 衝撃部には**グリス(No.3)**を4～5日に1回は必ず注入してください。

■エアの管理

1. エアードライバーにとって**水気**は大敵です。

コンプレッサーから出る空気は水分やごみを多く含んでいるので配管中に**フィルター**を取り付けて除去することが好ましく、またコンプレッサーの**ドレイン**は毎日抜いてください。

2. 新しいホースやパイプを使用されるときはあらかじめエアを流して内部を掃除してからツールを取り付けてください。
3. ホースやパイプの内部は掃除をしてください。

ドレイン、ほこりなどが長時間の間に内部に溜まり、内径が細くなると圧力損失を招き、またそれらがツール内に入ると故障の原因になります。

4. 作業中ツールをホースからはずしたときは、ホース口などを床に落とさないようにしてください。床のごみなどが内部に入るとおそれがあります。
5. 空気圧力は**0.55MPa～0.60MPa**で使用されるように調整してあります。ツールの手で適正な空気圧力になるようにすることが大切で、レギュレーターを使用して空気圧力を一定にしてください。高すぎる圧力で使用されると、衝撃部の寿命が短くなります。また、低すぎる圧力では出力が低下し、機能障害の原因になります。

6. 給油後ご使用の際は、排気と共にオイルが吹き出しますから、数秒間空回転を行ってください。
7. エアホースと本機の接続は**ベツセルコンセント**(流体継手)をご使用くださると、ワンタッチで行えますので大変便利です。

■運転について

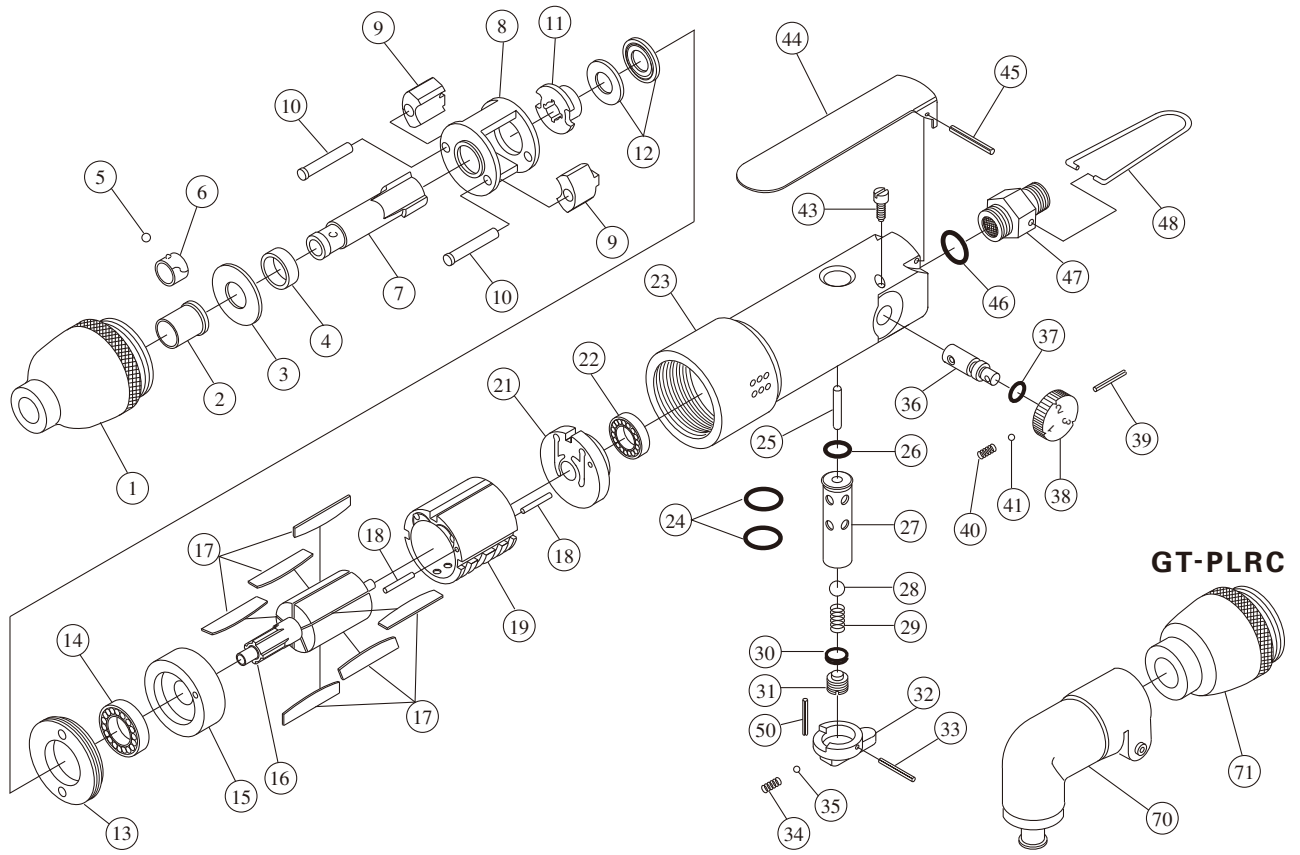
1. 回転部は細かい調整がしてあるので、**絶対にさわらない**ようにお願いします。万一不調のときは、ご返送くだされば調整・修理いたします。
2. 左右切替ダイヤルを**R(右回転)↔L(左回転)**に合わせて回転方向を決めます。
3. アジャストダイヤルを**1(最大)↔3(最小)**に合わせてトルクを作業状態に適した強さにしてください。
4. レバーを押さえると回転し、締め付け作業が行われます。
5. ピス・ボルトの締め付けが終わったら、直ちにレバーをはなして回転を止めてください。締め付け終了後も空打ちをしますと、ピス・ボルトがねじ切れたり、衝撃部品が破損したりします。
6. レバーを作業台などに引っ掛けますと傷みますので、必ずハンガーを使用するようにお願いします。
7. **無負荷での空回転**は必要以外(■エアの管理第6項以外)は絶対に行わない様にご注意ください。

■アフターサービス事項

1. 機械の性能・品質または取り扱いなどについてのお問い合わせの事項がありましたら、**販売店(または当社)**へご連絡ください。
2. 修理に必要な部品は分解図に記載された部品名をお確かめの上でご要求願います。
3. 修理などは次の図の通りの経路でご送付ください。直接当社へ送付されますとかえって遅れますのでお避けください。

ユーザー → 販売店 → 当社

GT-PLR, GT-PLRC 型分解図



GT-PLRC

部品表

部品番号	部品名称	サイズ	1台分個数	部品番号	部品名称	サイズ	1台分個数	部品番号	部品名称	サイズ	1台分個数
1	ハンマーケース		1	18	シリンダーノックピン	SP2X14(19に内蔵)	(2)	36	アジャストバルブ		1
2	ハンマーケースブッシュ	(1に内蔵)	1	19	シリンダー(K.P付)		1	37	アジャストバルブOリング	P5	1
3	スラストワッシャー		1	21	エンドプレート(後)(B.B付)		1	38	アジャストダイヤル		1
4	アンビルブッシュ		1	22	ベアリング	EE-2(21に内蔵)	(1)	39	アジャストダイヤルノックピン	SP2X16	1
5	ビット止ボール	3.5mm	1	23	フレーム		1	40	アジャストダイヤル止スプリング		1
6	ビット止スプリング		1	24	Oリング	P11	2	41	アジャストダイヤル止ボール	1/8"	1
7	アンビル		1	25	スロットル		1	43	アジャストバルブ止ビス		1
8	ハンマーフレーム		1	26	左右切替バルブOリング	S8	1	44	レバー		1
9	ハンマー		2	27	左右切替バルブ		1	45	レバーピン	SP2.5X22	1
10	ハンマーピン		2	28	弁ボール	7mm	1	46	インレットブッシュOリング	P10	1
11	ドライバー		1	29	スロットルスプリング		1	47	インレットブッシュ		1
12	スペーサー		2	30	左右切替バルブパッキン		1	48	ハンガー		1
13	セットナット		1	31	パッキンネジ		1	50	左右切替ダイヤルストッパーピン	SP3X6	1
14	ベアリング	EE-3(15に内蔵)	(1)	32	左右切替ダイヤル		1	GT-PLRC 専用部品			
15	エンドプレート(前)(B.B付)		1	33	左右切替ダイヤルノックピン	SP2X18	1				
16	ローター		1	34	左右切替ダイヤル止スプリング		1	70	コーナーヘッドセット		1
17	ローター羽根		6	35	左右切替ダイヤル止ボール	1/8"	1	71	ハンマーケース		1

※○印につきましては、セット部品ですので、ご注文の際にはご注意ください。

VESSEL

1日2回必ず注油

合格証

製番	
検査	

※本書の内容は予告なく変更することがあります。

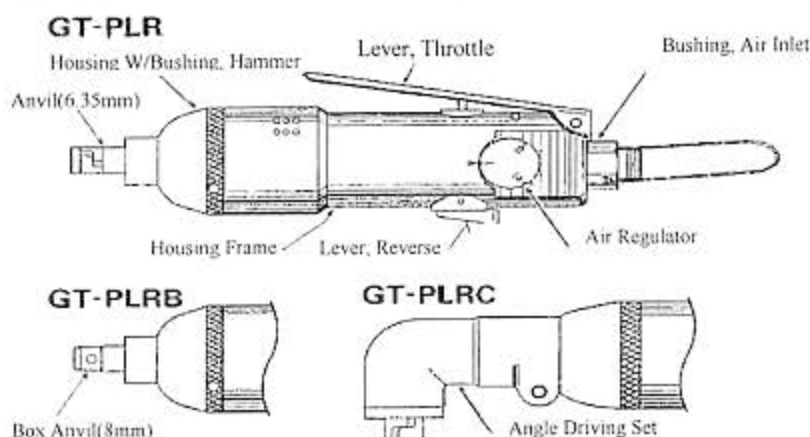
株式会社ベッセル

お客様お問い合わせ窓口(企画開発部)

フリーコール **0120-999-914**

9:00-17:00 ※土・日・祝日は除きます

本社 〒537-0001 大阪市東成区深江北2丁目17番25号 TEL.06-6976-7771 FAX.06-6971-1309
 東京支店 〒143-0025 東京都大田区南馬込5丁目43番13号 TEL.03-3776-1831 FAX.03-3776-5607
 大阪支店 〒537-0001 大阪市東成区深江北2丁目17番25号 TEL.06-6976-7771 FAX.06-6971-1309
 名古屋営業所 〒457-0014 名古屋市中区南大須4丁目3番1号 TEL.052-821-9575 FAX.052-824-4167
 福岡営業所 〒812-0016 福岡市博多区博多駅前6丁目1番22号 TEL.092-411-5710 FAX.092-411-5770
 札幌出張所 〒065-0011 札幌市東区北11条東14丁目1番1号 TEL.011-711-5003 FAX.011-704-4725
 仙台出張所 〒984-0002 仙台市若林区卸町東1丁目2番10号 TEL.022-236-1567 FAX.022-232-7959
 広島出張所 〒733-0035 広島市西区南観音7丁目8-11 TEL.082-291-0106 FAX.082-295-1727



SPECIFICATIONS	GT-PLR	GT-PLRB	GT-PLRC
CAPACITY	Ordinary Screw Dia. 4.0~5.0 mm		
FREE SPEED	9,000 r.p.m.		
OVERALL LENGTH	187 mm	180 mm	230 mm
WEIGHT	830 g	830 g	1,030 g
AIR CONSUMPTION	0.2 m ³ /min		
HOSE INNER DIAMETER	6.35 mm		
RECOMMENDED AIR PRESSURE	0.6 MPa		
ACCESSORIES	<ul style="list-style-type: none"> Both End Bit (14 +2x65G) ... 1 pc Air Coupling(BPN-2F) ... 1 pc 	<ul style="list-style-type: none"> Standard Socket (A/F 8mm) ... 1 pc Air Coupling(BPN-2F) ... 1 pc 	<ul style="list-style-type: none"> Bit (B39 +2x23H) ... 1 pc Air Coupling(BPN-2F) ... 1 pc

■ LUBRICATION

- Lubrication is indispensable to air tools. The most ideal maintenance is to install one lubricator to a tool for automatic oil feed, but if it is not available, manual lubrication twice ever day is recommended for longer life and keeping th efficient function of mechanism.
- To lubricate oil into the rotate pars, first remove the air hose from the Bushing, Air Inlet, fill up Air Inlet with Rotate Parts Oil (VG10/White) by Pulling the Lever, Throttle.
- Give Grease (No.3) to Impact parts once in every 4-5 days.

■ AIR SUPPLY

- Air tools are adversely affected by moisture. Since air from compressor contains much moisture and dust, it is desirable to provide a filter and lubricator in the pipe line to remove such undesirable elements. Also take the train out from air tank every day.
- When using brand-new air hose or air pipe, blow and clean the inside of air hose or pipe before installation.
- Keep inside of air hose or air pipe clean to prevent airdrop problem caused by lots of drain and dust accumulated.
- When disconnect air hose from air tool while in the operation, do not drop air hose ind to the floor as dust or other elements may come into air hose.

- Use air regulator to keep stable air pressure at 0.55MPa~0.60MPa at the tool. It is important to get proper air pressure at the tool.
- After lubrication, oil will discharged the exhaust upon operation. Flush out air motor for a few seconds.
- Recommend to use "VESSEL" quick change couplings for more convenience.

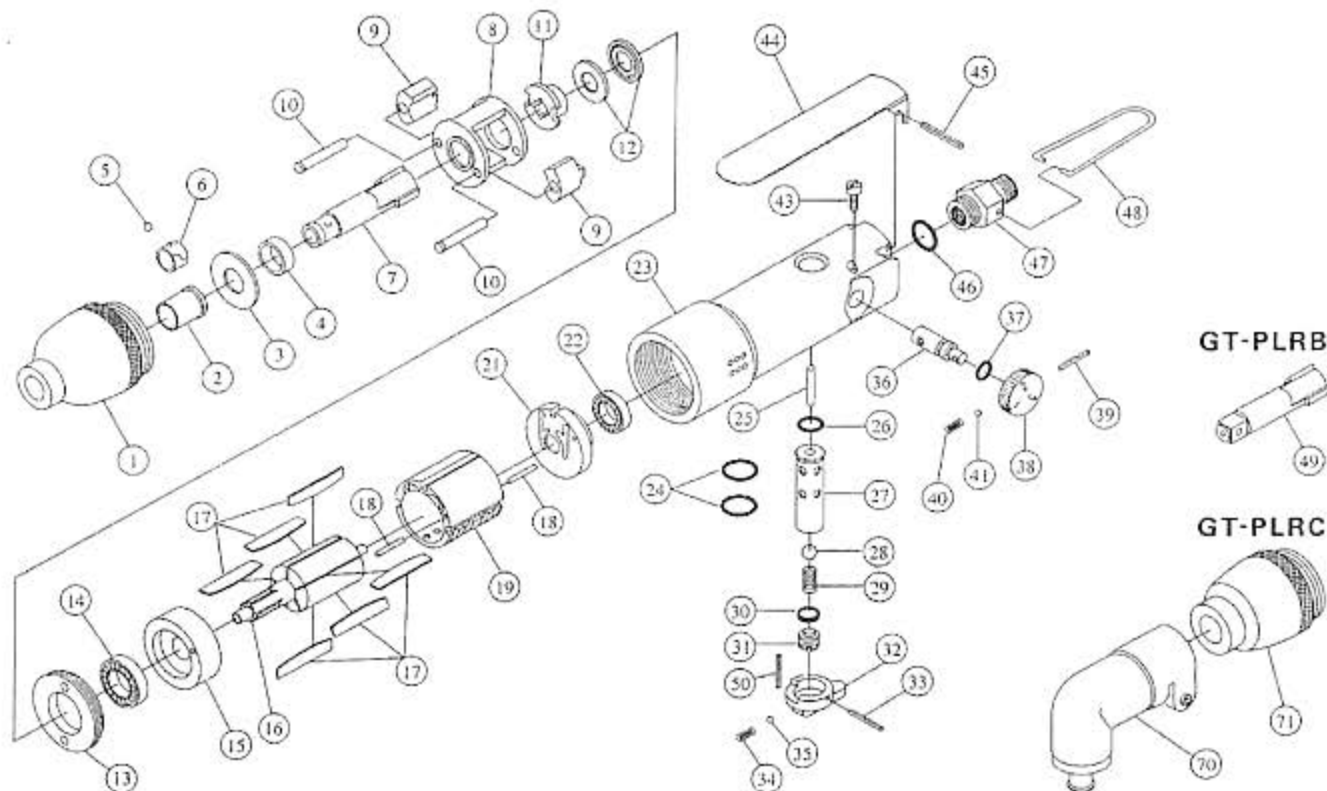
■ OPERATIONS

- Precise adjustments have been made around the throttle and rotating section.
- Move Reverse Lever to the marks L(left turn) or R(right turn) for the direction of your fastening job required.
- Apply the tool to the screw and press Throttle Lever to start air motor.
- Release Throttle Lever to stop air motor soon after completion of fastening job since keep applying load to the screw, it will be causes of screw broken or damage to Impact mechanism.
- Use suspension bail to hang the tool as Throttle Lever catches on working desk or other places may damage the Throttle mechanism.
- Except a few seconds flush at the time of lubrication, avoid to use at free speed without load.

Troubleshooting

SYMPTOM	PROBABLE CAUSE	CORRECTIVE ACTION
AIR LEAKAGE	Wearing of Parts such as Reverse Valve, Rotor Vane, Cylinder, End Plates, Gaskets, "O" Rings, Throttle Rod, and etc.	Replace the defective parts.
OUTPUT LOWERING	<ol style="list-style-type: none"> Air Leakage Wearing of Hammer, Anvil, Throttle Layer, Throttle Rod, and etc. Dropping air pressure, or lack of air flow. Clog of Air Inlet with dirt. Increasing of friction in Air Motor Mechanism caused by getting dirt in or rusting etc. 	<ol style="list-style-type: none"> See "Air Leakage" Replace the defective parts. Check air pressure, inner diameter of piping, couplings, and air hose. Disassemble and make it clear. Supply spindle oil thru Air Inlet, and repeat free running in normal and reverse. If unsuccessful, disassemble, and clean up.
NON-REVOLUTION	<ol style="list-style-type: none"> Damaged parts such as Hammer, Anvil, Hammer Chamber, Driver, Bearings, Rotor Vane, Spline of Rotor, and etc. Increasing of friction in Air Motor caused by dirt or rust etc. 	<ol style="list-style-type: none"> Replace the defective parts. Supply spindle oil thru Air Inlet, and try to running in normal and reverse repeatedly. If unsuccessful, make disassembly.

GT-PLR/B/C – Exploded diagram drawing & Parts list



Index No.	EDP No.	Description	Number Required	Index No.	EDP No.	Description	Number Required
1	814201	Housing W/Bushing, Hammer(PLR/B)	1	31	814231	Screw, Reverse Valve Packing	1
2	814202	Bushing, Hammer Housing (Inside No.1)	1	32	814232	Lever, Reverse	1
3	814203	Washer, Thrust	1	33	814233	Pin SP2X18, Reverse Lever	1
4	814204	Bushing, Anvil	1	34	814234	Spring, Reverse Lever Retainer	1
5	814205	Ball 3.5mm, Bit Retainer	1	35	814235	Ball 1/8", Reverse Lever Retainer	1
6	814206	Spring, Bit Retainer	1	36	814236	Valve, Adjustment	1
7	814207	Anvil (PLR/C)	1	37	814237	O-Ring P5, Adjustment valve	1
8	814208	Frame, Hammer	1	38	814238	Air Regulator	1
9	814209	Hammer	2	39	814239	Pin SP2X16, Air Regulator	1
10	814210	Pin, Hammer	2	40	814240	Spring, Air Regulator Retainer	1
11	814211	Driver	1	41	814241	Ball 1/8", Air Regulator Retainer	1
12	814212	Shim	2	43	814243	Screw, Adjustment Valve Retainer	1
13	814213	Set Nut	1	44	814244	Lever, Throttle	1
*14	814214	Bearing EE-3 (Inside No.15)	1	45	814245	Pin SP2.5X22, Throttle Lever	1
15	814215	Endplate W/Bearing EE-3, Front	1	46	814246	O-Ring P10, Air Inlet Bushing	1
16	814216	Rotor	1	47	814247	Bushing, Air Inlet	1
17	814217	Blade, Rotor	6	48	814248	Bail, Suspension	1
*18	814218	Dowel SP2X14, Cylinder (Inside No.19)	2	50	814250	Pin SP3X6, Reverse Lever	1
19	814219	Cylinder W/Dowel	1	65	814265	Motor Housing Set (Index No.23-45)	1
21	814221	Endplate W/Bearing EE-2, Rear	1			<u>ONLY FOR GT-PLRB</u>	
*22	814222	Bearing EE-2 (Inside NO.21)	1	49	814249	Anvil	1
23	814223	Housing Frame	1			<u>ONLY FOR GT-PLRC</u>	
24	814224	O-Ring P11	2	70	814270	Angle Driving Set (GT-PLRC)	1
25	814225	Pin, Throttle	1	71	814271	Housing W/Bushing Hammer(GT-PLRC)	1
26	814226	O-Ring S8, Reverse Valve	1				
27	814227	Reverse Valve	1				
28	814228	Ball 7mm, Valve	1				
29	814229	Spring, Throttle	1				
30	814230	Packing, Reverse Valve	1				

* INDICATES TO SHIP WITH OTHER COMPLETE PARTS ONLY

VESSEL CO.,INC.

17-25 FUKAEKITA 2-CHOME,
HIGASHINARI-KU, OSAKA JAPAN 537-0001
TEL: +81 6 6976 7778 FAX: +81 6 6972 9441
E-MAIL: export@vessel.co.jp