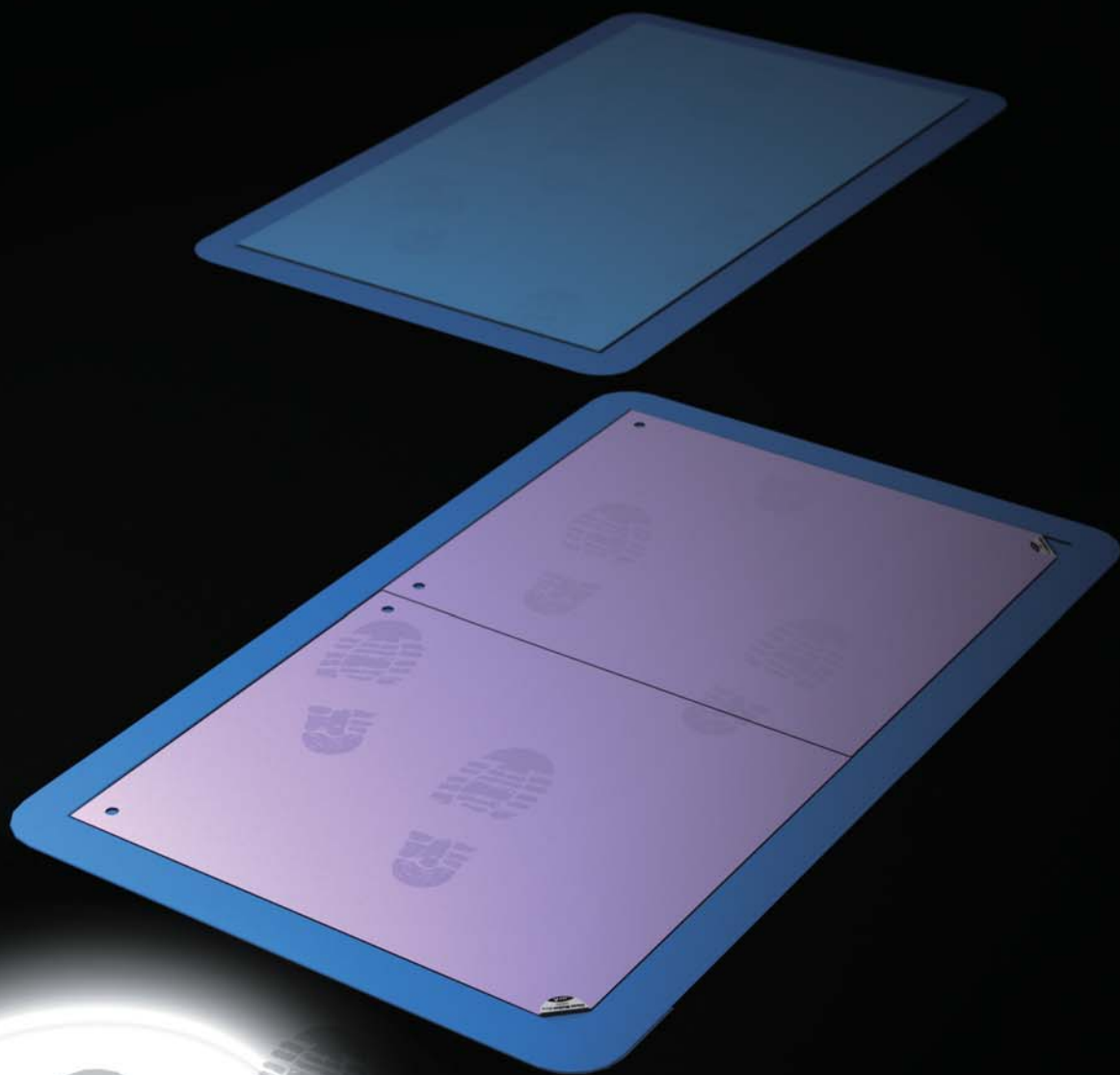


フィルムはがし不要の粘着マット

水洗い&乾燥で粘着が復元します。



STAT·CLEAN **Clean Walker**

クリーンウォーカーシリーズ

高品質ウレタンゲルの自己粘着を利用した粘着マット。

Clean Walker Easy

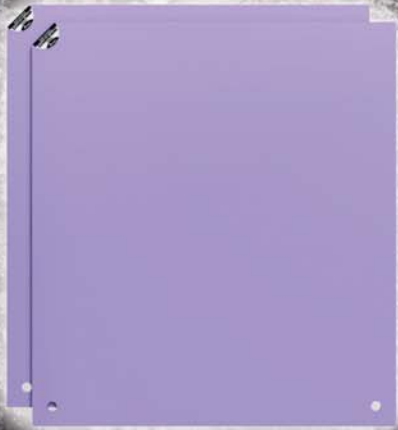
- ・クリーンルーム、エアシャワーの入り口、工場内での靴底ダスト除去に
- ・台車の車輪清掃に《屋内専用》

NEW



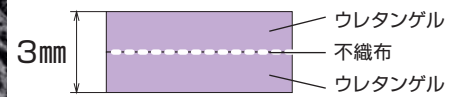
RoHS

RoHS指令で指定された
特定有害物質を含みません。

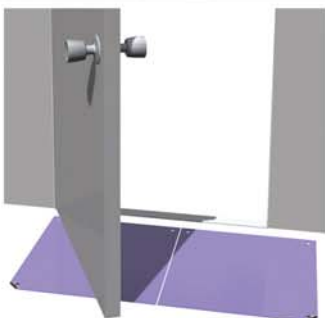


CW-900EZ

450×500mm 2枚セット



3層構造で、薄くても破れにくい。
床タイルのように張り合わせも容易に。



ドアの開閉もOK、厚さ3mm



はがして、水洗いできる。



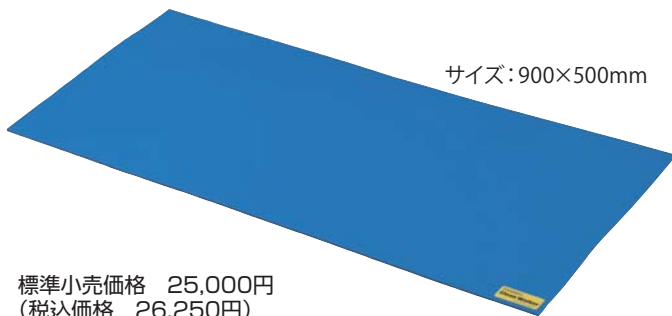
つるして乾かせるフック穴。



表裏が分かる (A面/B面) の表示。

高弾力
抜群の捕集性能。

CW-900B

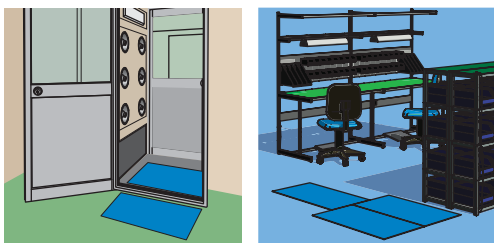


サイズ：900×500mm

標準小売価格 25,000円
(税込価格 26,250円)

厚み5mmの高弾力マット、
靴底のダストを強力にキャッチ。

付着したダストは水ぶきで簡単に落とせます。
裏表の両面が使用できるのでランニングコストが節約できます。
屋内用 (特にクリーンルーム入室前)



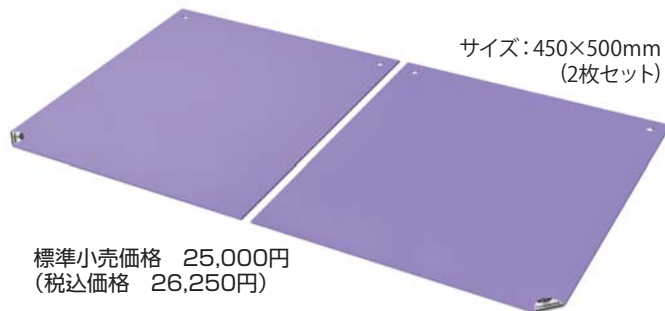
ECO 環境優良商品

仕様

品名	: クリーンウォーカー
材質	: ポリウレタン
色	: 青
硬さ	: ショアA8
引張強度	: 191.1N/mm ²
引裂強度	: 44.2N/mm
耐熱温度	: -30~80℃
粘着性	: 0.045N/25mm (180°ピール)
導電性	: 絶縁体
サイズ	: 幅900×長さ500×厚さ5mm
重量	: 2.4kg (1枚)
RoHs	: 規制6物質不使用

厚さ3mm、
簡単メンテナンス。

CW-900EZ

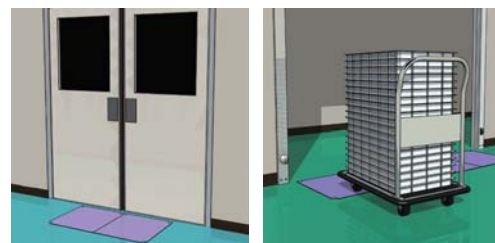


サイズ：450×500mm
(2枚セット)

標準小売価格 25,000円
(税込価格 26,250円)

厚み3mmで不織布をサンドイッチ、
高強度で台車が通っても破れにくい。

450mm×500mmのハーフサイズのため、はがして水洗いが可能です。
フック穴を設けていますので吊るして乾燥させることで、粘着性が復元。
屋内用 (特にクリーンルーム入室前)



ECO 環境優良商品

仕様

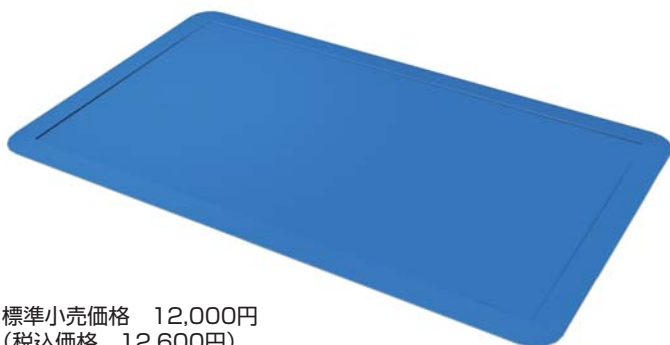
品名	: クリーンウォーカーイージー (2枚セット)
材質	: ポリウレタン/不織布
色	: 藤色
硬さ	: ショアA8
引張強度	: 1.65N/mm ²
引裂強度	: 28.7N/mm
耐熱温度	: -30~80℃
粘着性	: 0.045N/25mm (180°ピール)
導電性	: 絶縁体
サイズ	: 幅450×長さ500×厚さ3mm
重量	: 1.6kg (2枚)
RoHs	: 規制6物質不使用

台車が通せる傾斜付トレー。CW-T900

<クリーンウォーカー専用> サイズ：1000×600mm

クリーンウォーカーの
サイズに合わせた専用トレー。

傾斜がついていますので、引っかかりなく台車を通すことができます。
クリーンウォーカーの取り外しが適度な力でおこなえます。



標準小売価格 12,000円
(税込価格 12,600円)

仕様

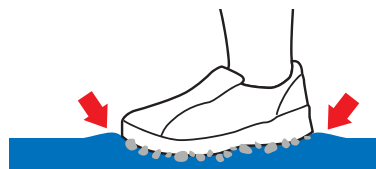
台車が通せる傾斜付トレー
(従来のCW-900Bにも使えます)

品名	: クリーンウォーカーカートレー
材質	: EPDM+SBR
色	: 青色
硬さ	: ショアA55
導電性	: 絶縁体
サイズ	: 幅1000×長さ600×厚さ5mm
適用サイズ	: 幅900×長さ500×深さ3mm
重量	: 2.45kg
RoHs	: 規制6物質不使用

クリーンウォーカーと粘着マットの比較

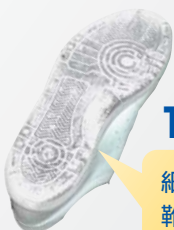
テストはCW-900Bで行なっています。

クリーンウォーカーはウレタンゲルが靴底の凹凸や台車の車輪に沿って柔軟に変形するので、塵埃をしっかりと捕集します。



靴裏の汚れテスト

Clean Walker クリーンウォーカー



10回踏んだ靴底は?

細かな溝まできれいに取れていますので、靴底の表面がよく見えます。

粘着マット



10回踏んだ靴底は?

表面の小さな起伏に入り込んだ土埃は粘着マットで捕集できず残っています。

VS

台車(キャスター部分)の汚れテスト

Clean Walker クリーンウォーカー



粘着マット



VS



警告

●商品を安全にお使いいただくために、取扱説明書を必ずお読みください ●紫外線が直接当たらない「屋内」で、60℃以上の高温とならない環境でご使用ください ●重量物搬送用フォークリフトの清掃には使えません ●マットをブラシや乾燥したウェスでこすると表面が傷つき粘着力が低下します ●砂や金属粉はマット内部に入り込み破損の原因となります ●濡れたまま使用しますと転倒や汚れ拡散などの原因となりますのでご注意ください

●改良のため予告なく仕様・サイズ・価格などを変更することがあります。

使い易さが私達の使命です

株式会社 **ベツセル**

●ホームページアドレス <http://www.vessel.co.jp/>

本社 ☎ 537-0001 大阪市東成区深江北2丁目17番25号 ☎ (06)6976-7771 (代) FAX (06)6971-1309
 東京支店 ☎ 143-0025 東京都大田区南馬込5丁目43番13号 ☎ (03)3776-1831 (代) FAX (03)3776-5607
 大阪支店 ☎ 537-0001 大阪市東成区深江北2丁目17番25号 ☎ (06)6976-7771 (代) FAX (06)6971-1309
 名古屋営業所 ☎ 457-0014 名古屋市南区呼続四丁目3番1号 ☎ (052)821-9575 (代) FAX (052)824-4167
 福岡営業所 ☎ 812-0016 福岡市博多区博多駅南6丁目1番22号 ☎ (092)411-5710 FAX (092)411-5770
 札幌出張所 ☎ 065-0011 札幌市東区北11条東14丁目1番1号 ☎ (011)711-5003 FAX (011)704-4725
 仙台出張所 ☎ 984-0002 仙台市若林区卸町東1丁目2番10号 ☎ (022)236-1567 FAX (022)232-7959
 広島出張所 ☎ 733-0035 広島市西区南観音7丁目8-11ロイヤルリョーコビル ☎ (082)291-0106 FAX (082)295-1727

13011021.03