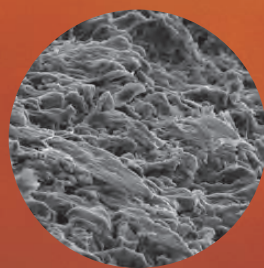


No. 300

ウッドイドライバー



自動車や二輪、機械の整備には油がつきものです。ウッドイドライバーは締め付け時のトルクに対して、グリップ表面の粗い木材粉が油分の流動を止め、驚異のノンスリップ効果を発揮します。



A D V A N C E D

NON-SLIP

T E C H N O L O G Y

No. 300

ウッドイドライバー

グリップ部は、木粉とプラスチックを配合した「木樹脂」を独自の技術で射出成型しています。木粉が多く入っているので、天然木材のような手になじむ質感や肌触りを感じることができます。

※写真はイメージです。



HAND TOOLS

BITS & SOCKETS

ELECTRIC TOOLS

AIR TOOLS

STATIC SOLUTIONS

No.300 ウッディドライバー

- 油が付いた手でも滑らないノンスリップグリップ。天然木材の手になじむ質感や肌触りを感じることができる「木樹脂」を採用。
- 軸は錆びに強い黒クロムメッキ仕上げ。



No.300								内装 (本)	外装 (本)	JAN (4907587)
⊖	5.5× 75	5.5	0.8	75	5.5	30	182	6	120	074300
⊖	6× 100	6.0	0.9	100	6.4	32	215	6	120	074317
⊖	6× 150	6.0	0.9	150	6.4	32	265	6	120	074485
⊖	8× 150	8.0	1.1	150	8.0	35	275	6	120	074324
⊕	1× 75	⊕No.1	75	5.5	30	182	6	120	074331	
⊕	2× 100	⊕No.2	100	6.4	32	215	6	120	074348	
⊕	2× 150	⊕No.2	150	6.4	32	265	6	120	074492	
⊕	3× 150	⊕No.3	150	8.0	35	275	6	120	074355	

No. B-330 ウッディ 貫通ドライバー

- 油が付いた手でも滑らないノンスリップグリップ。天然木材の手になじむ質感や肌触りを感じることができる「木樹脂」を採用。
- ハンマーで叩ける貫通タイプ。星形ナット付。
- 錆びに強い黒クロムメッキ仕上げ。



No.B-330								内装 (本)	外装 (本)	JAN (4907587)
⊖	5.5× 75	5.5	0.8	75	5.5	30	183	6	120	074362
⊖	6× 100	6.0	0.9	100	6.4	32	217	6	120	074379
⊖	6× 150	6.0	0.9	150	6.4	32	267	6	60	074553
⊖	8× 150	8.0	1.1	150	8.0	35	277	6	60	074386
⊕	1× 75	⊕No.1	75	5.5	30	183	6	120	074393	
⊕	2× 100	⊕No.2	100	6.4	32	217	6	120	074409	
⊕	2× 150	⊕No.2	150	6.4	32	267	6	60	074560	
⊕	3× 150	⊕No.3	150	8.0	35	277	6	60	074416	

No. B-300 ウッディドライバー NEW

- 油が付いた手でも滑らないノンスリップグリップ。天然木材の手になじむ質感や肌触りを感じることができる「木樹脂」を採用。
- 錆びに強い黒クロムメッキ仕上げ。



No.B-300								内装 (本)	外装 (本)	JAN (4907587)
⊖	5.5× 75	5.5	0.8	75	5.5	30	182	6	120	080363
⊖	6× 100	6.0	0.9	100	6.4	32	215	6	120	080370
⊖	6× 150	6.0	0.9	150	6.4	32	265	6	60	080424
⊖	8× 150	8.0	1.1	150	8.0	35	275	6	60	080387
⊕	1× 75	⊕No.1	75	5.5	30	182	6	120	080394	
⊕	2× 100	⊕No.2	100	6.4	32	215	6	120	080400	
⊕	2× 150	⊕No.2	150	6.4	32	265	6	60	080431	
⊕	3× 150	⊕No.3	150	8.0	35	275	6	60	080417	

※No.300台紙なしのウッディドライバーもご用意しております。

No.320 ウッディドライバー(スタビータイプ)

- 狭い個所でのネジ締めに必要なスタビータイプ。
- 油が付いた手でも滑らないノンスリップグリップ。天然木材の手になじむ質感や肌触りを感じることができる「木樹脂」を採用。
- 軸は錆びに強い黒クロムメッキ仕上げ。



No.320								内装 (本)	外装 (本)	JAN (4907587)
⊖	6× 15	6.0	0.9	15	6.0	35	68	6	120	074508
⊕	2× 15	⊕No.2	15	6.0	35	68	6	120	074522	



油がついても滑らない
究極のノンスリップドライバー

樹脂に木粉70%を混合したバイオマスプラスチックを使用。この複合材料で成形されたウッディドライバーは、木材の風合いと優れた強度を持つ「新しい木柄」と呼べるカテゴリーの新製品です。開発段階で油が付いた手でも「滑らない」ことが判明。自動車整備や鉄工などの油が付着する作業に最適の特長となりました。



One point

HAND TOOLS

BITS & SOCKETS

ELECTRIC TOOLS

AIR TOOLS

STATIC SOLUTIONS

No. B-340TX ウッディトルクスドライバー NEW



- 油が付いた手でも滑らないノンスリップグリップ。天然木材の手になじむ質感や肌触りを感じることができる「木樹脂」を採用。
- 刃先の精度を保つ無電解ニッケル仕上げ。
- タンパーブルーフネジ(いじり止め付きネジ)に対応。



No. B-340TX	ビット	幅 (mm)	高さ (mm)	柄径 (mm)	全長 (mm)	内装 (本)	外装 (本)	JAN (4907587)
T10H	2.72	80	5.5	30	188	6	120	075109
T15H	3.26	80	5.5	30	188	6	120	075116
T20H	3.84	120	5.5	30	228	6	120	075123
T25H	4.40	120	6.4	32	236	6	60	075130
T27H	4.96	120	6.4	32	236	6	60	075147
T30H	5.49	120	8.0	35	246	6	60	075154
T40H	6.60	120	8.0	35	246	6	60	075161

TORX® およびトルクス® は、米国アキュメント・インテリクチュアル・プロパティズ LLCの登録商標です。ベッセルは米国アキュメント・インテリクチュアル・プロパティズ LLCの正式ライセンスです。

No. B-380NT ウッディ ナットドライバー NEW



- 油が付いた手でも滑らないノンスリップグリップ。天然木材の手になじむ質感や肌触りを感じることができる「木樹脂」を採用。
- ソケット部黒染仕上げ。
- レンチがかけられる六角軸(クロムメッキ)。



No. B-380NT	六角軸	幅 (mm)	高さ (mm)	柄径 (mm)	全長 (mm)	内装 (本)	外装 (本)	JAN (4907587)
対辺 5 × 125	5.0	8	18	125	5.0	30	224	075178
対辺 5.5 × 125	5.5	9	18	125	5.0	30	224	075185
対辺 7 × 125	7.0	10	18	125	5.0	30	224	075192
対辺 8 × 125	8.0	12	20	125	7.0	32	233	075208
対辺 10 × 125	10.0	15	20	125	7.0	32	233	075215
対辺 12 × 125	12.0	17	20	125	7.0	32	233	075222
対辺 13 × 125	13.0	19	22	125	7.0	32	233	075239
対辺 14 × 125	14.0	19	22	125	7.0	32	233	075246

No. B-370 ノンスリップ 貫通ドライバー

- 油がついても滑らない! 独自のノンスリップ加工。
- 貫通型、大型ナット付。ハードな作業に対応。
- 柄末端には刃先の違いが一目でわかるカラーリング付。



No. B-370	ビット	幅 (mm)	高さ (mm)	柄径 (mm)	全長 (mm)	内装 (本)	外装 (本)	JAN (4907587)	
⊖ 5.5 × 75	5.5	0.8	75	5.5	27.4	183	6	60	078650
⊖ 6 × 100	6.0	0.9	100	6.4	30.7	226	6	60	078667
⊖ 8 × 150	8.0	1.1	150	8.0	36.2	290	6	60	078674
⊕ 1 × 75	⊕No.1	75	5.5	27.4	183	6	60	078681	
⊕ 2 × 100	⊕No.2	100	6.4	30.7	226	6	60	078698	
⊕ 3 × 150	⊕No.3	150	8.0	36.2	290	6	60	078704	

No. HRH2-W ウッディ ラチェットハンドル NEW

- 天然木材の手になじむ質感や肌触りを感じることができる「木樹脂」を採用。
- くさび式72ギア(送り角度5°)ラチェットの採用で超小型・高強度ヘッド。
- 滑り抜けがおきにくいウッディハンドル。



品番No.	差边角	ヘッド		柄径 (mm)	全長 (mm)	重量 (g)	内装 (本)	外装 (本)	JAN (4907587)
		幅	高さ						
HRH2-W	1/4" sq. (6.35mm)	20	20	30	145	126	6	60	200044

No. HRH3-W ウッディ ラチェットハンドル NEW

- 天然木材の手になじむ質感や肌触りを感じることができる「木樹脂」を採用。
- くさび式72ギア(送り角度5°)ラチェットの採用で超小型・高強度ヘッド。
- 滑り抜けがおきにくいウッディハンドル。



品番No.	差边角	ヘッド		柄径 (mm)	全長 (mm)	重量 (g)	内装 (本)	外装 (本)	JAN (4907587)
		幅	高さ						
HRH3-W	3/8" sq. (9.5mm)	25	27	30	180	212	6	60	200051

No. HRW2001M-W

ウッディ ソケットレンチセット NEW

- 天然木材の手になじむ質感や肌触りを感じることができる「木樹脂」を採用。
- くさび式72ギアラチェットの採用で超小型・高強度ヘッド。
- 滑り抜けがおきにくいウッディハンドル。
- ボルト・ナットの角を傷めない面接触ソケット。
- 工具の置き忘れを防止する2層構造ケース入り。



セット内容 [1/4"sq.(6.35mm) 36pcs.]

ハンドル	ウッディラチェットハンドル 1/4"sq.(6.35mm) ウッディスタビハンドル 1/4"sq.(6.35mm)
付属品	ユニバーサルソケットアダプター 1/4"sq.(6.35mm) ビットソケットアダプター 1/4"sq.⇔1/4"hex. エクステンションバー 全長100mm 1/4"sq.(6.35mm)
1/4"ソケット	4, 4.5, 5, 5.5, 6, 7, 8, 9, 10, 11, 12, 13, 14mm
ビット	⊖4, ⊖6, ⊕1, ⊕2, ⊕3, H1.5, H2, H2.5, H3, H4, H5, T10, T15, T20, T25, T27, T30, T40

個装サイズ (mm)	内装 (個)	外装 (個)	JAN (4907587)
265×160×60	3	9	200013



No. HRW3002M-W

ウッディ ソケットレンチセット NEW

- 天然木材の手になじむ質感や肌触りを感じることができる「木樹脂」を採用。
- くさび式72ギアラチェットの採用で超小型・高強度ヘッド。
- 滑り抜けがおきにくいウッディハンドル。
- ボルト・ナットの角を傷めない面接触ソケット。
- 工具の置き忘れを防止する2層構造ケース入り。



セット内容 [3/8"sq.(9.5mm) 16pcs.]

ハンドル	ウッディラチェットハンドル 3/8"sq.(9.5mm)
付属品	ユニバーサルソケットアダプター 3/8"sq.(9.5mm) スライドT型ハンドル 3/8"sq.(9.5mm) エクステンションバー 全長150mm 3/8"sq.(9.5mm) エクステンションバー 全長75mm 3/8"sq.(9.5mm)
3/8"ソケット	7, 8, 10, 11, 12, 13, 14, 17, 19, 21, 22mm

個装サイズ (mm)	内装 (個)	外装 (個)	JAN (4907587)
265×160×60	3	9	200020



No. HRW2303M-W

ウッディ ソケットレンチセット NEW

- 天然木材の手になじむ質感や肌触りを感じることができる「木樹脂」を採用。
- くさび式72ギアラチェットの採用で超小型・高強度ヘッド。
- 滑り抜けがおきにくいウッディハンドル。
- ボルト・ナットの角を傷めない面接触ソケット。
- 工具の置き忘れを防止する2層構造ケース入り。



セット内容 [1/4"sq.(6.35mm)/3/8"sq.(9.5mm) 36pcs.]

ハンドル	ウッディラチェットハンドル 3/8"sq.(9.5mm) ウッディピンナハンドル 1/4"sq.(6.35mm)
付属品	ユニバーサルソケットアダプター 3/8"sq.(9.5mm) エクステンションバー 全長150mm 3/8"sq.(9.5mm) ビットソケットアダプター 1/4"sq.⇔1/4"hex.
1/4"ソケット	4, 4.5, 5, 5.5, 6, 7, 8mm
3/8"ソケット	10, 11, 12, 13, 14, 17, 19, 21, 22mm
ビット	⊖4, ⊖6, ⊕1, ⊕2, ⊕3, H3, H4, H5, H6, T10, T15, T20, T25, T30, T40

台紙サイズ (mm)	内装 (個)	外装 (個)	JAN (4907587)
265×160×60	3	9	200037



HAND TOOLS

BITS & SOCKETS

ELECTRIC TOOLS

AIR TOOLS

STATIC SOLUTIONS