

New

VESSEL

こたえる かなえる

安全レバー付きエアーニッパーシリーズ No.GT-NL3/NL5/NL7/NL10/NL12/NL20/NL30/NL50



安全レバー付き手作業用エアーニッパー

お客様のご要望に対応しました。

手作業で取り回しが良いエアーニッパー

GT-NLシリーズは、手持ちで使用するエアーニッパーです。

レバーを握るとブレードが閉じ、離すと開きます。

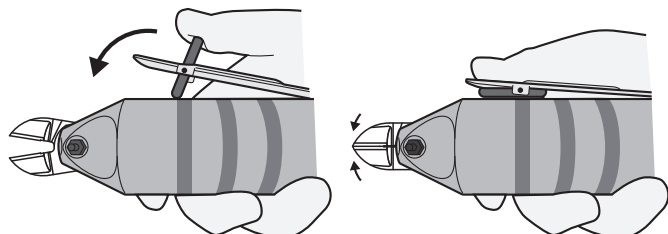
ハンドニッパーでは切断が難しい金属の切断や、穴あけも楽に行うことができます（別作が必要な場合があります）。

作業者の負担が低減でき、作業量の多い工程に最適です。

安全レバーつき・不測の作動を防ぐ

ボディは滑り止めローレット入り。安全レバーは、

ピンを倒さないとレバーが操作できない構造になっており、丸い本体が転がった時などの不意の作動を防ぐことができ、安全で効率の良い作業が実現します。



従来のブレードが使える

交換ブレードは、従来クラスの規格品が使えます。

樹脂切断用、金属切断用、圧着かしめ、クイキリ刃など、さまざまなブレードをご用意しております。

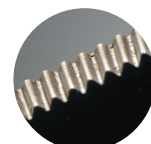
このような場合にオススメです！

- ▶ハンドニッパーでは作業量が多く、手がかかる
- ▶金属線材の切断で、手作業では力が必要
- ▶パイプのかしめや薄板の穴あけを簡易にしたい
- ▶布生地、綿糸、ポリマー素材のアラミド繊維などの切断にはエアーハサミタイプの本体も用意しています。



エアーハサミ No.GT-H30

難切材に適したマイクロエッジブレードも用意しています。

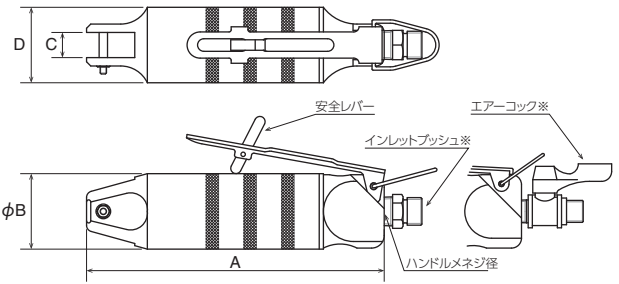


マイクロエッジブレード拡大

レバー式エアニッパー *New*

GT-NL

- 樹脂や金属の切断、かしめ作業などに。
- 別作ブレードの対応で用途は限りなく広範囲。
- より安全で効率よく、さらに疲労の軽減につながります。



※インレットプッシュ(Rc1/4)は、NL3/NL5/NL7/NL10/NL12に付属
※エアコック(Rc1/4)は、NL20/NL30/NL50に付属

能力目安

能力φ(mm)				EDP	品番	各部寸法 (mm)				空気消費量 (cm ³ /回)	使用空気圧 (MPa)	重量 (g)	ハンドルメネジ径	エア吸入口ネジ径	JAN (4907587)
軟質樹脂	硬質樹脂	銅線	鉄線			A	B	C	D						
2.0		1.0	0.5	360771	GT-NL3	112	23	7	14	45	0.4~0.5	115	Rc 1/8	Rc 1/4	035257
2.0		1.0	0.5	360772	GT-NL5	103	30	7	17	64	0.4~0.5	157	Rc 1/8	Rc 1/4	035264
3.0	2.0	1.6	1.0	360773	GT-NL7	123	34	9	17	116	0.4~0.5	201	Rc 1/4	Rc 1/4	035271
4.0	2.6	1.8	1.2	360774	GT-NL10	132	34	9	17	116	0.4~0.5	208	Rc 1/4	Rc 1/4	035288
4.5	4.0	2.3	1.7	360775	GT-NL12	142	36	12	20	116	0.5~0.6	242	Rc 1/4	Rc 1/4	035295
7.0	5.0	2.6	2.0	360776	GT-NL20	148	45	12	23	230	0.5~0.6	372	Rc 1/4	Rc 1/4	035301
10.0	6.5	3.3	2.8	360777	GT-NL30	185	56	17	30	584	0.5~0.6	627	Rc 1/4	Rc 1/4	035318
		5.5	4.5	360778	GT-NL50	237	75	25.2	43	1170	0.5~0.6	1211	Rc 1/4	Rc 1/4	035325

※能力目安は標準的なブレードを取り付けた時の参考値です。ブレード形状や切断物の種類によって変わります。※使用エアホース内径…5mm ※全長・重量…付属品は含みません。
※従来機種GT-Nシリーズは、在庫限りで廃番となり、NLシリーズが代替機種となります。

別作エアニッパー・別作ブレードのご注文は一丁から対応いたします!

ベッセルでは、多彩な用途に合わせた別作エアニッパー・別作ブレードの製作をおこなっております。
低コスト・スピーディーな対応で、広範囲の作業にフレキシブルに対応いたします。
右記の形状例をご参考にご指示ください。また、右記の形状以外のものも1丁より製作いたします。

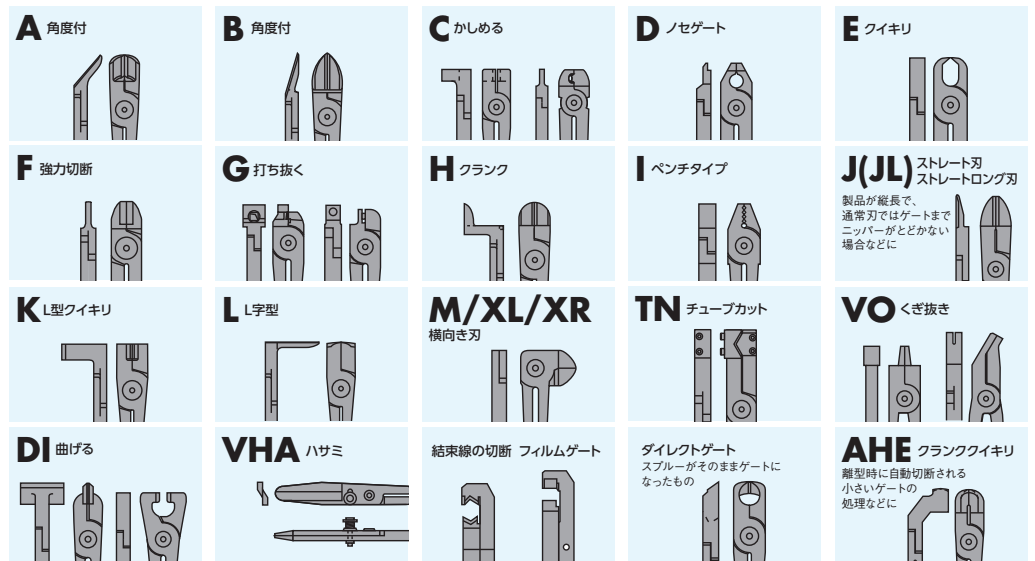
別作ブレードの対応例

<https://www.vessel.co.jp/support/product/airnipper/another-blade.html>



問い合わせフォーム

https://www.vessel.co.jp/mailmgzn/form_nipper.html



⚠️ ご注意

- ブレードに触れないでください。
- 作業時は、必ず保護メガネ、耳栓を着用してください。
- ブレードや本体の取り付け・交換は、動力源を確実に遮断しておこなってください。
- 割れ、欠け、摩耗、変形などの異常が認められた場合には使用しないでください。
- 電気が流れているものには、使用しないでください。
- 振動発生のおそれがあります。
- 改造しないでください。

株式会社ベッセル

お客様お問い合わせ窓口

06-6976-7771 8:30-17:30 ※平日の12:00~13:00、土・日・祝日・夏期休暇・年末年始は除きます。

本社 〒537-0001 大阪市東成区深江北2丁目17番25号 TEL.06-6976-7771 FAX.06-6971-1309
札幌出張所 〒065-0011 札幌市東区北11条東14丁目1番1号 TEL.011-711-5003 FAX.011-704-4725
仙台出張所 〒984-0002 仙台市若林区卸町東1丁目2番10号 TEL.022-236-1567 FAX.022-232-7959
北関東営業所 〒370-0044 群馬県高崎市岩押町2丁目2番6 TEL.027-310-3757 FAX.050-3852-2745
東京支店 〒143-0025 東京都大田区南馬込5丁目43番13号 TEL.03-3776-1831 FAX.03-3776-5607
名古屋営業所 〒457-0014 名古屋市南区呼続四丁目3番1号 TEL.052-821-9575 FAX.050-3606-2649
大阪支店 〒537-0001 大阪市東成区深江北2丁目17番25号 TEL.06-6976-7772 FAX.06-6971-1309
広島出張所 〒733-0035 広島市西区南観音7丁目8-11 TEL.082-291-0106 FAX.082-295-1727
福岡営業所 〒812-0016 福岡市博多区博多駅前6丁目1番22号 TEL.092-411-5710 FAX.092-411-5770

お求めは…