

◎使用時はブレード部はかなりの高温となりますので、十分ご注意下さい。

### ■本体仕様

仕 様	NKH10
総 重 量	852g
本 体 重 量	715g
空 気 消 費 量	73cm <sup>3</sup> /1回
ホ ー ス 口 内 径	φ6mm
適 正 空 気 圧 力	5~6kg/cm <sup>2</sup>
加 圧 力	43kgf
スライドストローク	0~12mm

### ■ブレード仕様

仕 様	NKH10AJ (標準刃)
ブレードタイプ	ナイフタイプ
ブレード重量(上刃)	70g
ブレード重量(下刃)	67g
切断能力(ABS樹脂)	φ5.0mmまで
切 刃 有 効 長	10mm
ブ レ ー ド 材 質	特殊合金鋼

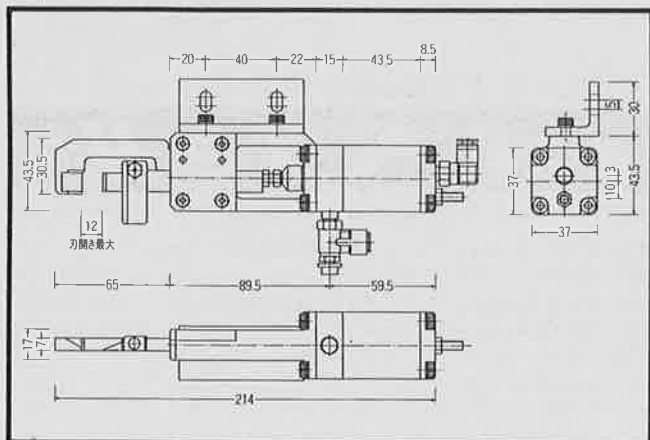
### ■特長・使用方法

1. ブレード上刃を固定し、ヒーターによって熱せられたブレード下刃を閉じることによって、幅の広いゲートやアクリル材質のゲートを溶かしてカットするエアーニッパーです。  
スピードコントローラーにより排出するエアー流量を調整することにより、ブレード下刃を閉じる速さを調整することができます。
2. ブレードの刃開きは、アジャストボルトを調整することでピストンのストローク量を調整することにより、0~12mmの範囲で御使用いただけます。
3. 本体の固定方法はオプションになっておりますブラケットを取り付けることにより、M5のボルト等で固定することができます。また、ブラケットの長穴を利用することにより、5mmの幅で位置を微調整することができます。

### ■エアーの管理

1. エアーコンプレッサーは1馬力以上のものがが必要です。コンプレッサーから出るエアーには水分やごみを多く含んでいます。配管

### ■各部寸法詳細



中にはフィルターやオイルを設置することが好ましく、また、コンプレッサーのドレインは毎日抜くようにしてください。早期故障の防止になります。

2. ホースやパイプ内部のごみについては十分注意して下さい。新しく本機を取り付ける時や交換する時には、あらかじめ、エアーを通して掃除をしてからにして下さい。また、新しいホースを使用する時も同様です。また、ホースやパイプ内は長時間の間にほこりが溜まり内径が細くなって圧力損失を招く場合があります。定期的な掃除がツールを長持ちさせる秘訣です。
3. 空気圧力は本機の手前で、4~5kg/cm<sup>2</sup>で使用していただくよう設計されております。高過ぎる圧力で使用されますと、ブレードの破損等の機能障害を起こしたり、寿命が短くなったりします。また、低過ぎる圧力では、本機の能力に達せずに切断できない場合があります。必ず決められた範囲内の圧力で御使用下さい。

### ■運転について

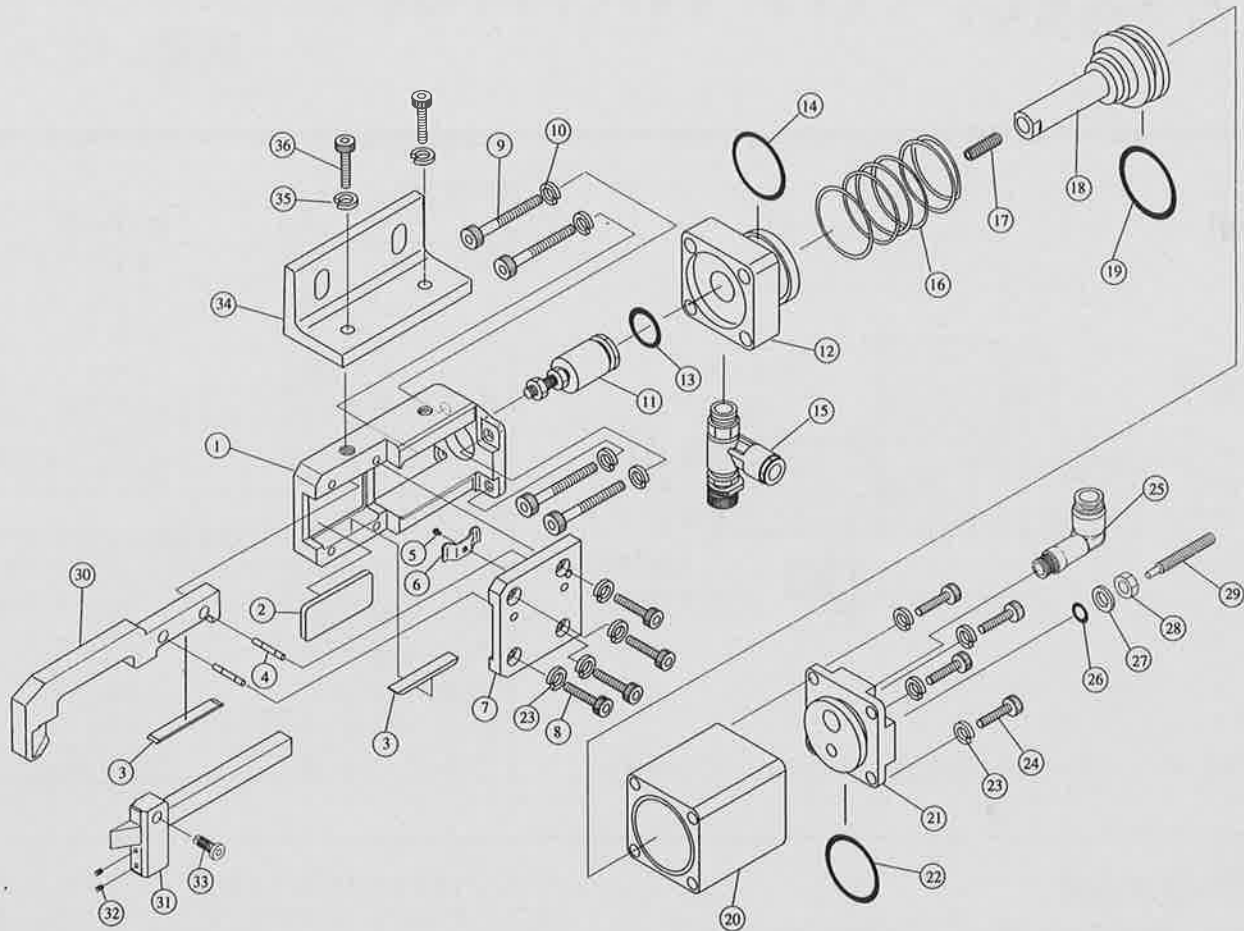
1. カラ打ち(ブレードになにも挟まずに閉じる)は、ブレードの寿命を縮めますので、絶対に行わないで下さい。
2. ブレードの交換の時や御使用にならない時は、事故防止のため、必ず、本体へのエアーは止めて下さい。できれば、両ポート共、ホースを抜いておかれることをお勧めします。
3. ブレード開閉部には、1日に2~3回注油して下さい。ブレードの寿命延長に役立ちます。

### ■アフターサービス事項

1. 機械の性能、品質または取扱い等につきましてのお問い合わせは、販売店(または当社)へ御連絡下さい。
2. 修理等で部品が必要となられました場合は、裏面の分解図に記載されている部品番号、部品名を御確認の上で御請求願います。
3. 問題等が発生しました場合は、次の図の順で御返却願います。直接当社へ送付されますとかえって遅れる場合がありますのでお避け下さい。

ユーザー → 販売店 → 当社

# GT-NKH10型分解図



## ■ 部品表

部品番号	部品名称	サイズ	1台分 個数	部品番号	部品名称	サイズ	1台分 個数	部品番号	部品名称	サイズ	1台分 個数
1	フレーム		1	13	Oリング	P12	1	25	チューブ継手	PL6-01	1
2	耐熱プレートA		1	14	Oリング	S24	1	26	Oリング	P5	1
3	耐熱プレートB		2	15	スピードコントローラー	6R-01SC-0	1	27	ワッシャー	5.3×10×1	1
4	ブレードピン		2	16	メインスプリング		1	28	アジャストナット	M5	1
5	ブレードスプリング止ピン	0番	1	17	ジョイントボルト	M5×16	1	29	アジャストボルト	M5×30	1
6	ブレードスプリング		1	18	メインピストン		1	30	ブレード(標準上刃)		1
7	ブレードガイド		1	19	Oリング	P24	1	31	ブレード(標準下刃)		1
8	ブレードガイド締付ボルト	M4×12	4	20	メインシリンダー		1	32	ヒーターボルト	M3×4	2
9	シリンダー締付ボルト	M5×30	4	21	シリンダーキャップ		1	33	センサーボルト		1
10	スプリングワッシャー	SPW-5	4	22	Oリング	S24	1	34	ブラケット(オプション)		1
11	フローティングジョイント	CJ-5×0.8	1	23	スプリングワッシャー	SPW-5	8	35	スプリングワッシャー(オプション)	SPW-5	2
12	シリンダーガイド		1	24	キャップ締付ボルト	M5×12	4	36	ブラケット締付ボルト(オプション)	M5×12	2

**— VESSEL<sup>®</sup> —**

**合格証**

製番

検査

※本書の内容は予告なく変更することがあります。

— 使い易さが私達の使命です —

## 株式会社 ベツセル

本社 ☎537 大阪市東成区深江北2丁目17番25号 ☎(06) 976-7771代/FAX.(06) 976-1410

東京支店 ☎143 東京都大田区南馬込5丁目43番13号 ☎(03) 3776-1831代/FAX.(03) 3776-5607

大阪支店 ☎537 大阪市東成区深江北2丁目17番25号 ☎(06) 976-7771代/FAX.(06) 971-1309

名古屋営業所 ☎457 名古屋市南区呼続四丁目3番1号 ☎(052) 821-9575代/FAX.(052) 824-4167

福岡営業所 ☎812 福岡市博多区博多駅南6丁目1番22号 ☎(092) 411-5710/FAX.(092) 411-5770

札幌出張所 ☎065 札幌市東区北11条東14丁目1番1号 ☎(011) 711-5003/FAX.(011) 704-4725

仙台出張所 ☎983 仙台市若林区卸町東1丁目2番10号 ☎(022) 236-1567/FAX.(022) 232-7959

北関東出張所 ☎373 群馬県太田市竜舞1458 フラットK1F ☎(0276) 49-3864/FAX.(0276) 49-3874

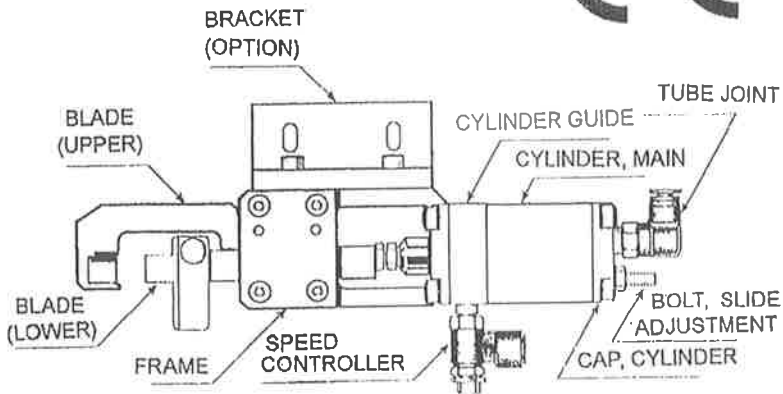
広島出張所 ☎733 広島市西区南観音7丁目8-11・ロイヤルナカモ ☎(082) 291-0106/FAX.(082) 295-1727

# VESSEL®

PRODUCT OF JAPAN

# GT-NKH10

AIR NIPPER  
INSTRUCTION  
MANUAL



### Specifications of Body

	NKH10
Weight w/Blade	852 g
Weight w/o Blade	715 g
Air Consumption	73cm <sup>3</sup> / Stroke
Air Hose Inner Dia.	φ 6.0 mm
Working Air Pressure	0.5~0.6 MPa
Pressure	422 N(43kgf)
Slide Range	0~12 mm
Blade Tip Temperature	160°C(MAX.)

### Specifications of Blade

	NKH10AJ
Blade Type	Knife Type
Weight(Upper)	70 g
Weight(Lower)	67g
Capacity (ABS Resin)	φ 5.0 mm
Effective Blade Length	10 mm
Blade Material	Special Alloy Steel

### Specifications of Sensor and Heater

NKH10	
Heater	L Type Cartridge Heater 120V 80W Outside φ 6.25mm Lead wire 300mm
Sensor	Seethe Sensor Detects 10mm off the point Outside φ 1.6 Extra Wire 1000mm

### FEATURES AND APPLICATION

1. This Air Heat Nipper can cut the materials of wide gate and acrylic gate in function of heated lower blade closed over the fixed upper blade. By adjusting air flow volume output from Speed Controller, you can control the speed of Lower blade closing.
2. Blade Opening is efficiently adjustable for 0-12mm by controlling piston stroke adjusted with adjust bolt.
3. The method of main body fixing is optional. With optional bracket, you can fix this tool by using M6 bolt. Fine adjustable with bracket long wide fixing hole(5mm).

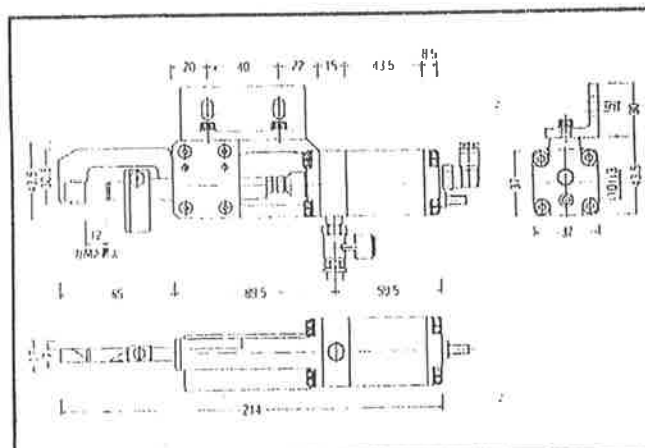
### AIR SUPPLY

1. More than 1 HP air compressor is required to operate the air nipper. Since air from air compressor contains much moisture and dust, it is desirable to provide a filter and an oiler in the pipe line to remove such undesirable elements. Also drain the water from air tank everyday. These maintenance procedures will avoid problems in short term usage.
2. Please pay careful attention to the dust inside of air hose or pipe line. When using brand new tool or air hose, blow and clean the inside of air hose or pipe line before installation. Dust stuck inside of air hose will restrict air flow during long time use. Regular maintenance checks are the secret of the long life of tool.
3. This air nipper is designed to work with the pressure at 0.4 - 0.5MPa right before the tool. Please operate the tool within the specified air pressure.

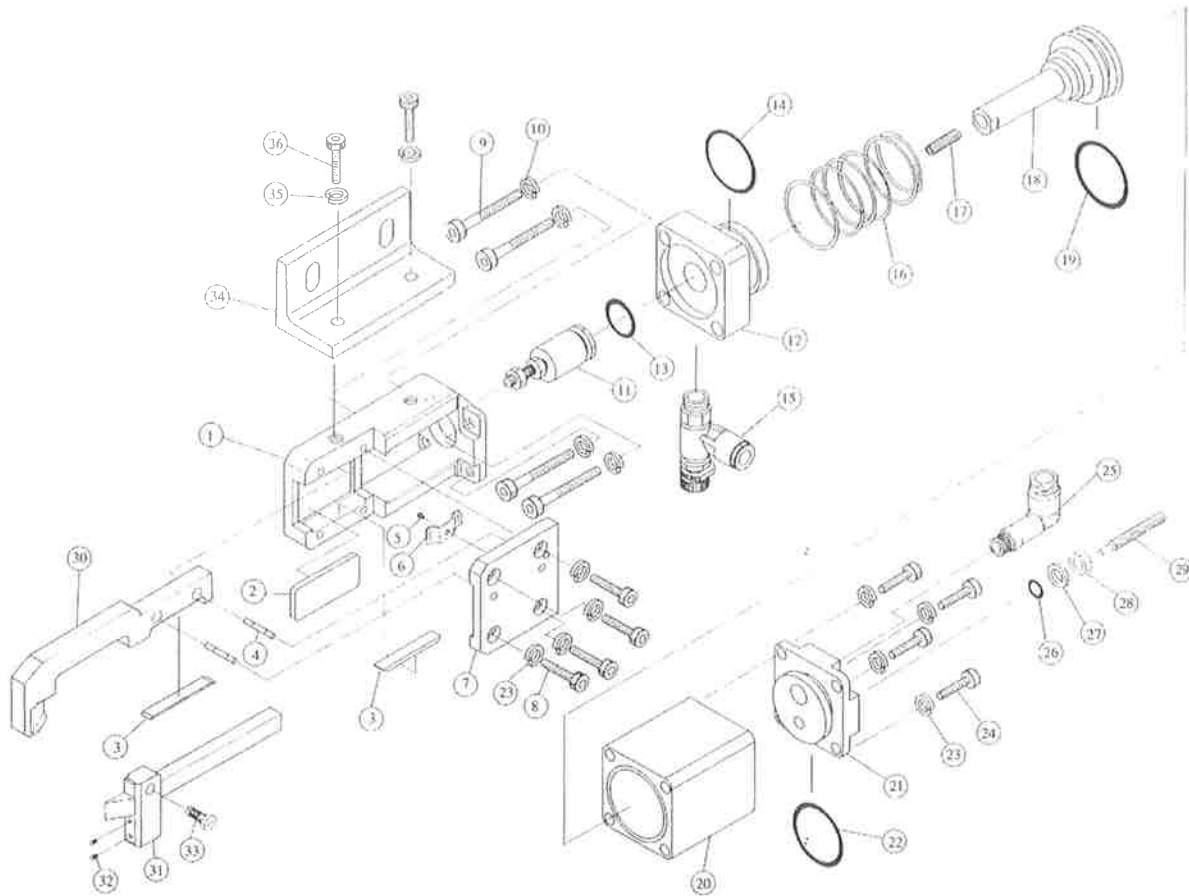
### MAINTENANCE

1. Never try to close the blades without applying any actual cutting material, as it will shorten the blade life.
2. For your safety, when replacing blades, always stop the air inlet to the air nipper form both ports or disconnect the air hose.
3. Place a few drops of oil to the moving part of the blade 2-3 times a day for a longer blade life.

### DIMENSIONS OF EACH PART



# GT-NKH10 — Exploded diagram drawing & Parts list



Index No.	EDP No.	Description	Number Required	Index No.	EDP No.	Description	Number Required
1	854401	Frame	1	21	854421	Cap, Cylinder	1
2	854402	Heat-Resistant Plate A	1	22	854422	O-ring S24	1
3	854403	Heat-Resistant Plate B	2	23	854423	Washer, Spring SPW-5	8
4	854404	Pin, Blade Mounting	2	24	854424	Hex Cap Bolt M5x12	4
5	854405	Pin #0, Blade Spring	1	25	854425	Tube Joint PL6-01	1
6	854406	Spring, Blade	1	26	854426	O-ring P5	1
7	854407	Blade Guide	1	27	854427	Washer 5.3x10x1	1
8	854408	Hex Cap Bolt M4x12, Blade Guide	4	28	854428	Nut M5, Slide Adjustment	1
9	854409	Hex Cap Bolt M5x30, Frame	4	29	854429	Bolt M5x30, Slide Adjustment	1
10	854410	Washer SPW-5, Spring	4	30/31	360548	Blade Set (NKH10AJ)	1
11	854411	Floating Joint CJ-5x0.8	1	<30>		Standard Blade (Upper)	1
12	854412	Cylinder Guide	1	<31>		Standard Blade (Lower)	1
13	854413	O-ring P12	1	32	853232	Bolt M3x4, Heater	2
14	854414	O-ring S24	1	33	853233	Bolt, Sensor	1
15	854415	Speed Controller 6R-01SC-0	1	34	853234	Bracket (Option)	1
16	854416	Spring, Main	1	35	853235	Washer SPW-5, Spring (Option)	2
17	854417	Bolt M5x16, Joint	1	36	853236	Hex Cap Bolt M5x12 (Option)	2
18	854418	Piston, Main	1				
19	854419	O-ring P24	1				
20	854420	Cylinder, Main	1				

Mark with < > shall not be supplied individually even if ordered since it is an integrate component.

## VESSEL CO.,INC.

17-25 FUKAEKITA 2-CHOME,  
HIGASHINARI-KU, OSAKA JAPAN 537-0001  
TEL: +81 6 6976 7778 FAX: +81 6 6972 9441  
E-MAIL : export@vessel.co.jp