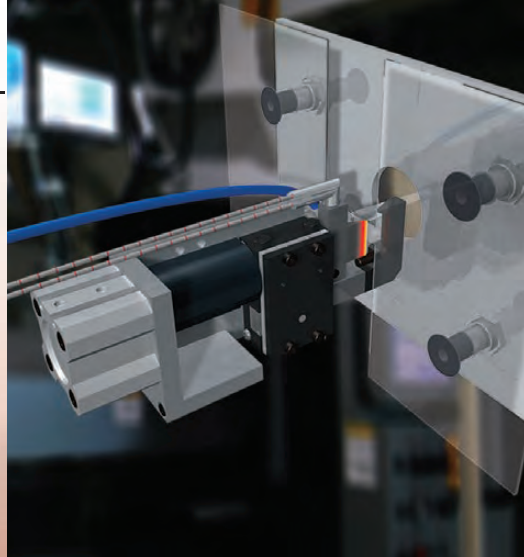
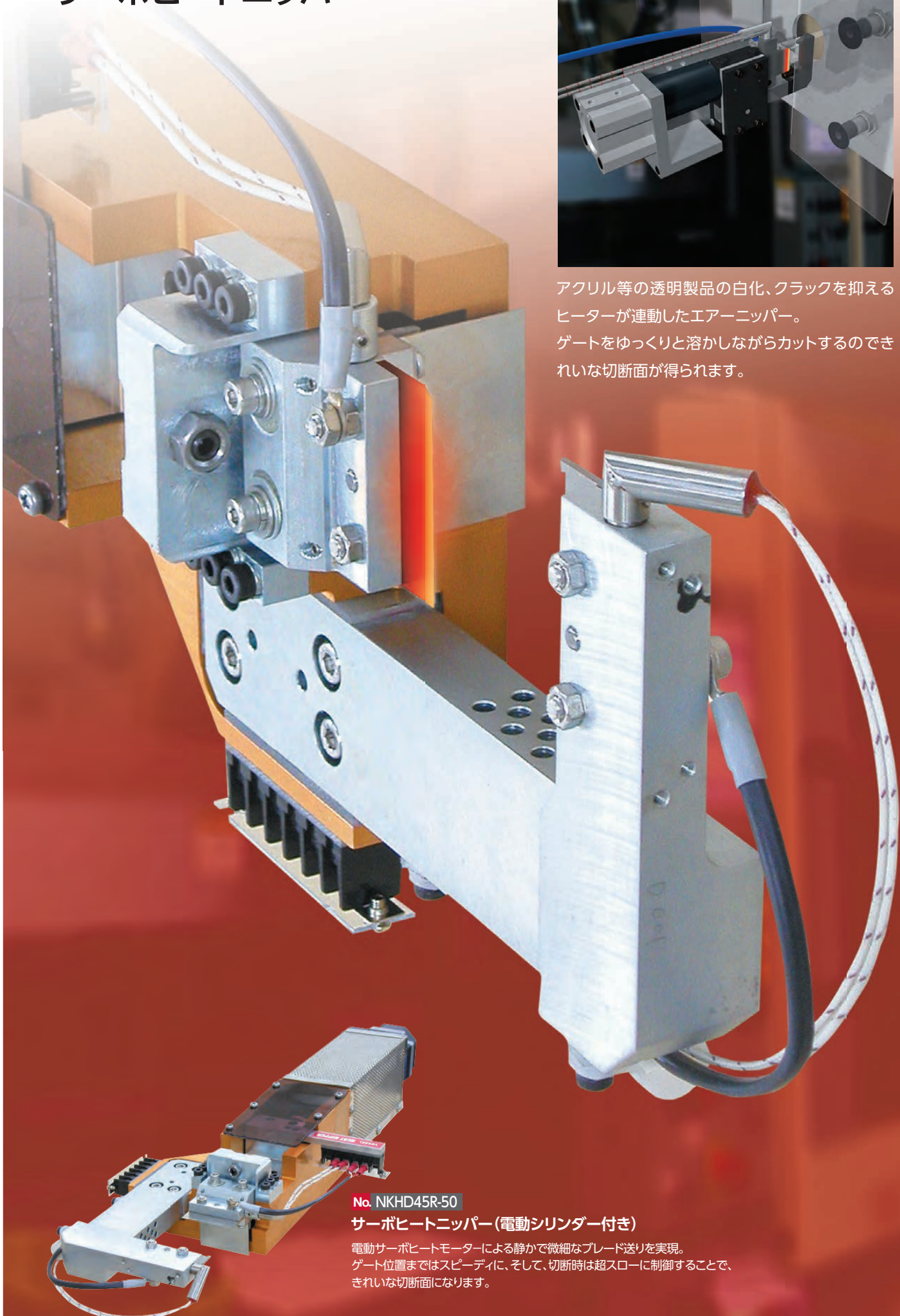


No. NKHD45R-50

## サーボヒートニッパー



アクリル等の透明製品の白化、クラックを抑えるヒーターが連動したエアニッパー。ゲートをゆっくりと溶かしながらカットするのできれいな切断面が得られます。



No. NKHD45R-50

### サーボヒートニッパー (電動シリンダー付き)

電動サーボヒートモーターによる静かで微細なブレード送りを実現。ゲート位置まではスピーディに、そして、切断時は超スローに制御することで、きれいな切断面になります。

HAND TOOLS

BITS & SOCKETS

ELECTRIC TOOLS

AIR TOOLS

STATIC SOLUTIONS

### No. NKH20XL-25/NKH20XR-25

#### エアードロヒートニッパー(突切りタイプ) NEW

- 刃は溶けたワークがつきにくく、耐久性に優れたテフロンメッキ加工。
- ハイスチップロウ付による刃の耐久UP。
- シリンダーセットから刃部に取り外しでき、従来品に比べ刃の交換が簡単。
- エア+オイルのエアードロシリンダーはハイパワー。
- 光学樹脂レンズなどの超高精度カットに最適。



- ・別売のヒドロコンバーターが必要です。
- ・刃長変更、シリンダー変更(能力)は別作にて対応可能です。

品番No.	切断能力(mm) アクリル	設定温度 (MAX.℃)	空気消費量 (ml/回)	ピストンストローク (mm)	本体重量 (g)	JAN (4907587)
NKH20XL-25/ NKH20XR-25	厚さ1.5 幅10	180	60	10	690	—

・使用エアースペース径…4mm ・使用空気圧力…0.6MPa ※重量にヒーター、センサー分は含まれません。  
 ※ヒーター200V・220V・240V用は別作にて対応いたします。  
 ※刃長の変更、能力UPのためシリンダーの交換、ヒドロコンバーター(油)を使用しないキネチェック付が別作での対応が可能です。  
 ・付属ヒーター:HTL-28.5-6.25-300L-80W1H(80W/100V) 使用推奨温度 140℃ コード長さ300mm 重量13g  
 ・付属温度センサー:SNO-300L-H(K熱電対) 使用推奨温度 140℃ コード長さ300mm 重量7g

#### ■付属ブレード仕様

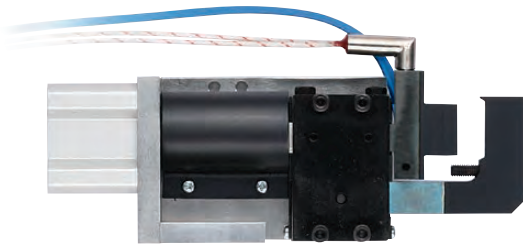
材質	形状	刃開き (mm)	切刃有効長 (mm)	重量 (g)
特殊合金鋼	ナイフタイプ(樹脂用)	10	20	125

- オプション品
- ・ヒドロコンバーター(推奨品:コガネイ AHC 32×50)  
 作動油:石油系油圧作動油または消泡剤の添加されたタービン油(VG22~100)
  - ・温度調節器(DTC-001)

### No. NKH20A-25/NKH20AR-25

#### エアードロヒートニッパー(突切りタイプ)

- エア+オイルのエアードロシリンダーはハイパワー。
- 光学樹脂レンズなどの超高精度カットに最適。



- ・別売のヒドロコンバーターが必要です。
- ・刃長変更、シリンダー変更(能力)は別作にて対応可能です。

品番No.	切断能力(mm) アクリル	設定温度 (MAX.℃)	切断サイクル (秒/回)	空気消費量 (ml/回)	ピストン ストローク (mm)	本体重量 (g)	JAN (4907587)
NKH20A-25/ NKH20AR-25	厚さ1.5 幅10	180	4~5	60	10	720	—

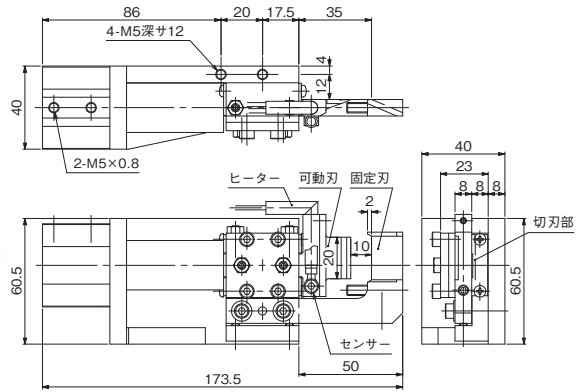
・使用エアースペース径…4mm ・使用空気圧力…0.6MPa ※ヒーター200V・240V用は別作にて対応いたします。  
 ・付属ヒーター:HTL-28.5-6.25-300L-80W1H(80W/100V) 使用推奨温度 140℃ コード長さ300mm  
 ・付属温度センサー:SNO-300L-H(K熱電対) 使用推奨温度 140℃ コード長さ300mm

#### ■付属ブレード仕様

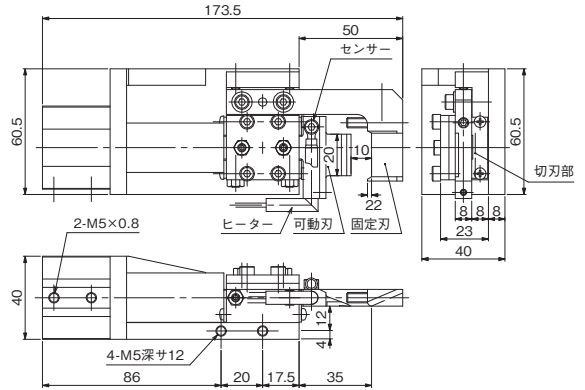
材質	形状	刃開き (mm)	切刃有効長 (mm)	重量 (g)
特殊合金鋼	ナイフタイプ(樹脂用)	10	19	125

- オプション品
- ・ヒドロコンバーター(推奨品:コガネイ AHC 32×50)  
 作動油:石油系油圧作動油または消泡剤の添加されたタービン油(VG22~100)
  - ・温度調節器(DTC-001)

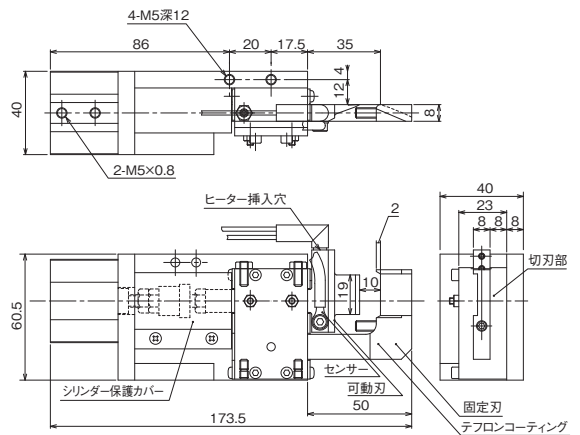
#### NKH20XL-25



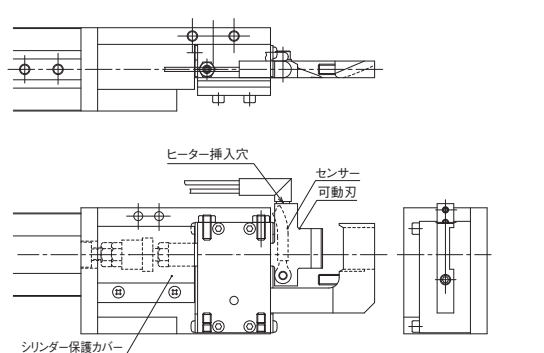
#### NKH20XR-25



#### NKH20A-25(正刃)

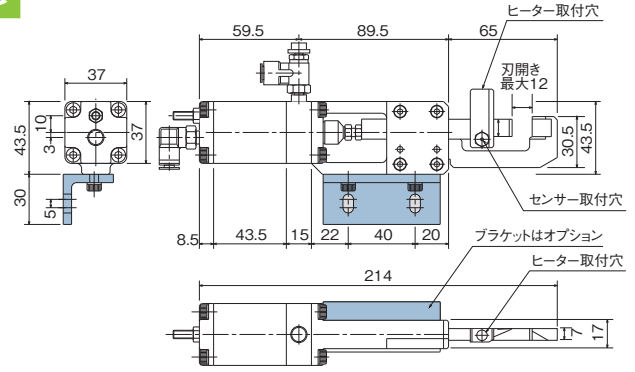
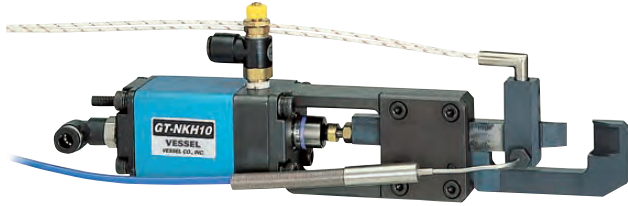


#### NKH20AR-25(逆刃)



**No. GT-NKH10 ヒートエアニッパー (突切りタイプ)**

- スピコンによるカット速度とヒーター温度の調整により  
切断面を変えることができ、きびしいカット精度要求に応える。



品番No.	切断能力(mm) アクリル	設定温度 (MAX °C)	切断サイクル (秒/回)	空気消費量 (cm <sup>3</sup> /回)	ピストン ストローク (mm)	本体重量 (g)	JAN (4907587)
GT-NKH10	厚さ1.5 幅7	200	4~5	73	12	715	309655 (NKH10AJ付) 309662 (NKH10RAJ付)

- ・使用エアホース内径…4mm・使用空気圧力…0.5~0.6MPa
- ・付属ヒーター:80W/120V コード長さ300mm
- ・付属温度センサー:K熱電対 コード長さ1,000mm

■付属ブレード仕様

品番No.	材質	形状	刃開き (mm)	切刃有効長 (mm)	重量 (g)	JAN (4907587)
NKH10AJ	特殊合金鋼	ナイフタイプ(樹脂用)	12	10	137	370327
NKH10RAJ						370334

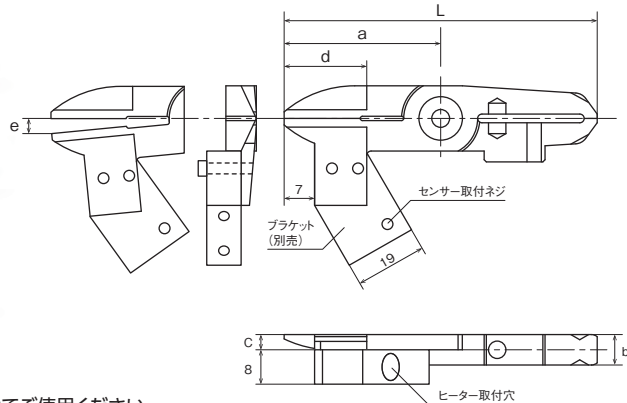
オプション品 ・ 温度調節器 (DTC-001)

**No. NTH05AJ/10AJ ヒートエアニッパー ブレード**

- 片方の刃を固定しているのでゲートの位置あわせがラク。  
さらに本体のスライド機能で製品にしっかりと押し当てることができる。



ブレード取付例



- ・スライドエアニッパー タテ型(GT-NT05/10タイプ)と組み合わせてご使用ください。
- ・本体の寸法は、202Pのスライドエアニッパー タテ型をご覧ください。

品番No.	各部寸法(mm)						重量 (g)	切断能力φ(mm) アクリル	設定温度 (MAX °C)	材質	適応機種	JAN (4907587)
	a	b	c	d 有効長さ	e 刃開き	L 全長						
NTH05AJ	36	7	3.5	15	3.5	72	40	2.5	200°C	特殊合金鋼	GT-NT05(-4)/GT-NT05R(-4)	370303
NTH10AJ	47	9	4.7	17	4.5	94	88	3.5	200°C	特殊合金鋼	GT-NT10(-6)/GT-NT10R(-6)	370310

※上記ブレードの重量にヒーター、センサー分は含まれません。

以下の部品は付属しておりませんので、別途ご購入ください。

- ・専用ヒーター (80W/120V コード長さ300mm)、温度センサー (K熱電対 コード長さ1,000mm)、スピコン、ブラケット(ヒーター取付用)

オプション品 ・ 温度調節器 (DTC-001)

HAND TOOLS

BITS & SOCKETS

ELECTRIC TOOLS

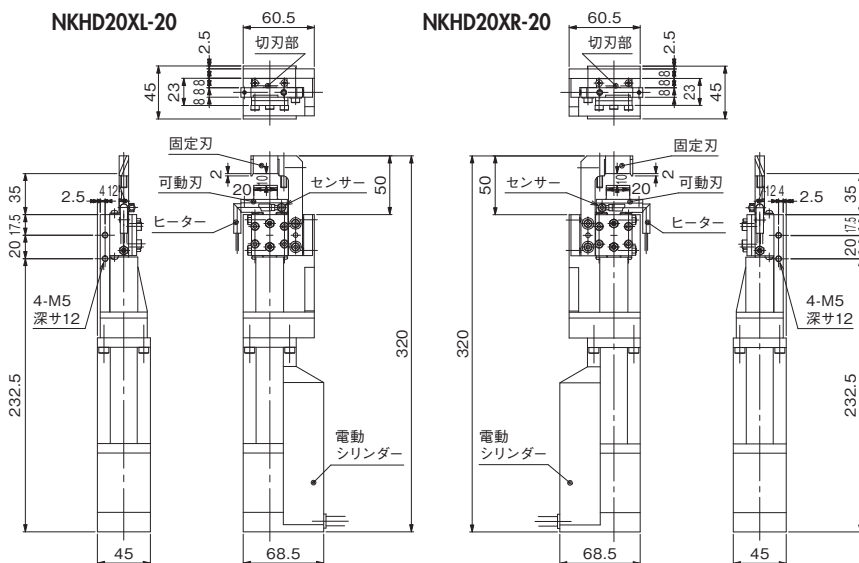
AIR TOOLS

STATIC SOLUTIONS



### No. NKHD20XL-20/NKHD20XR-20 サーボヒートニッパー(電動シリンダー付き) **NEW**

- ブレードの移動距離と速度を簡単プログラミング。
- 電動サーボによる微細なブレード送りと静かなゲートカットを実現。
- ハイスチップロウ付による刃の耐久UP。
- シリンダーセットから刃部が容易に取り外しでき、従来品に比べ刃の交換が簡単。



品番No.	切断能力(mm) アクリル	設定温度 (MAX °C)	刃開き (mm)	切刃有効長 (mm)	最大推力 (N)	最大速度 (mm/s)	位置決め ポイント数	電源電圧	消費電流	本体重量 (kg)	JAN (4907587)
NKHD20XL-20 NKHD20XR-20	幅10×厚み1.5	180	10	20	200	400	16	DC24V±10%	2.0A	1.57	—

※重量にヒーター、センサー分は含まれません。※ヒーター200V・220V・240V用は別作にて対応いたします。※刃長の変更、能力UPのためシリンダの交換、ハイドロコンバータ(油)を使用しないキネチェック付が別作での対応が可能です。  
 ・付属ヒーター:HTL-28.5-6.25-300L-80W1H(80W/100V) 使用推奨温度 140°C コード長さ300mm 重量13g  
 ・付属温度センサー:SNO-300L-H(K熱電対) 使用推奨温度 140°C コード長さ300mm 重量7g

#### オプション品

温度調節器(DTC-001)、パラレルケーブル、ADPケーブル、コントローラ(VCTC-77+タッチパネル)、パワーサプライ、SIOケーブル、コネクタ変換器(ADP-2)、フラットケーブル コネクタ付き  
 上記オプション品はサーボヒートニッパーの設置方法・使用内容などにより、必要品や個数が変わりますのでお問い合わせください。

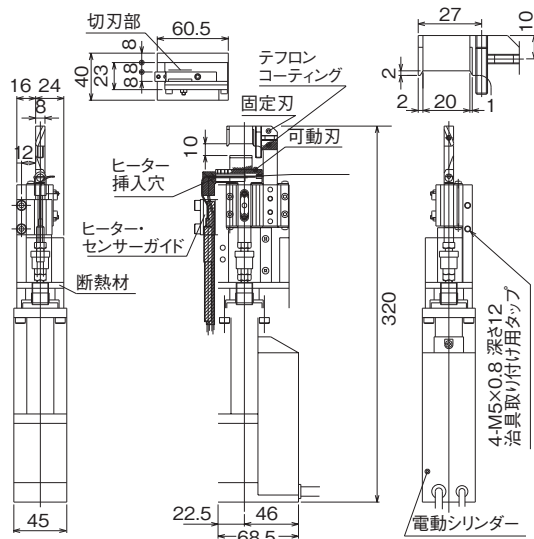
### No. NKHD20A(R)-10 サーボヒートニッパー(電動シリンダー付き)

- ブレードの移動距離と速度を簡単プログラミング。
- 電動サーボによる微妙なブレード送りと静かなゲートカットを実現。



小型タイプ  
**NKHD20A-10(正刃)**  
**NKHD20AR-10(逆刃)**

#### NKHD20A-10



品番No.	切断能力(mm) アクリル	設定温度 (MAX °C)	刃開き (mm)	切刃有効長 (mm)	最大推力 (N)	最大速度 (mm/s)	位置決め ポイント数	電源電圧	消費電流	本体重量 (kg)	JAN (4907587)
NKHD20A(R)-10	幅10×厚み1.5	180	10	19	100	400	16	DC24V±10%	2.0A	1.6	—

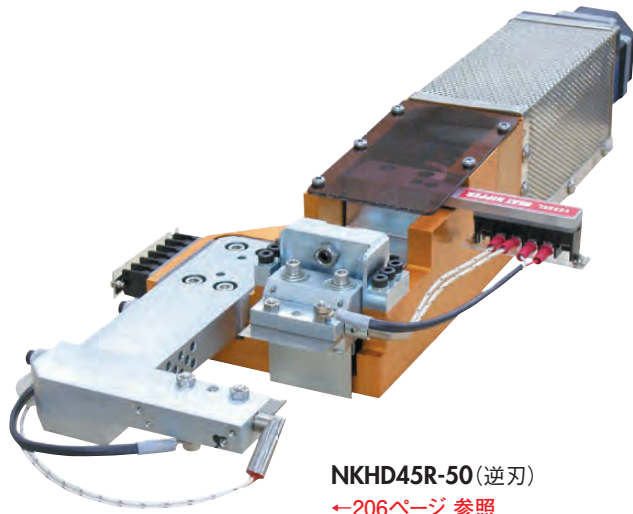
※ヒーター200V・240V用は別作にて対応いたします。  
 ・付属ヒーター:HTL-28.5-6.25-300L-80W1H(80W/100V) 使用推奨温度 140°C コード長さ300mm  
 ・付属温度センサー:SNO-300L-H(K熱電対) 使用推奨温度 140°C コード長さ300mm

#### オプション品

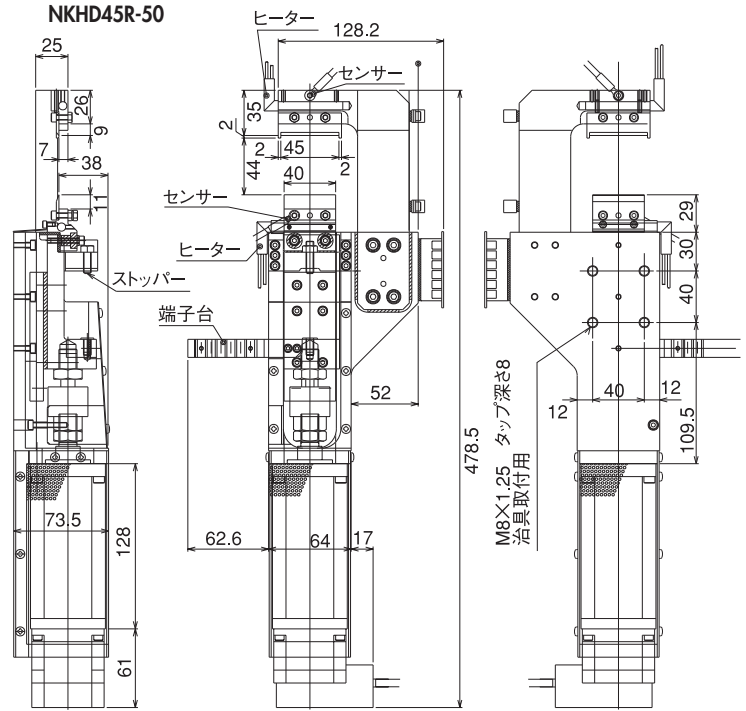
温度調節器(DTC-001)、パラレルケーブル、ADPケーブル、コントローラ(VCTC-33)、パワーサプライ、SIOケーブル、コネクタ変換器(ADP-2)、フラットケーブル コネクタ付き  
 上記オプション品はサーボヒートニッパーの設置方法・使用内容などにより、必要品や個数が変わりますのでお問い合わせください。

**No. NKHD45R-50** サーボヒートニッパー (電動シリンダー付き)

- ブレードの移動距離と速度を簡単プログラミング。
- 電動サーボによる微細なブレード送りと静かなゲートカットを実現。



**NKHD45R-50 (逆刃)**  
←206ページ 参照



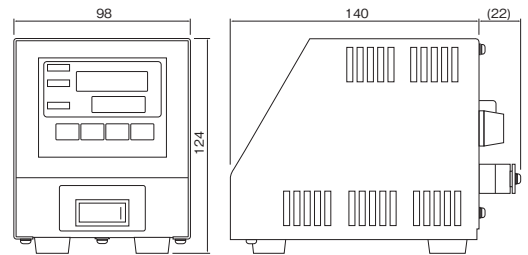
品番No.	切断能力 (mm) アクリル	設定温度 (MAX °C)	刃開き (mm)	切刃有効長 (mm)	最大推力 (N)	最大速度 (mm/s)	位置決めポイント数	電源電圧	消費電流 動力 制御回路	本体重量 (kg)	JAN (4907587)
<b>NKHD45R-50</b>	幅24×厚み1.2	180	46	40	500	100	16	DC24V±10%	3.0A 0.2A	5	—

※ヒーター200V・240V用は別作にて対応いたします。  
 ・付属ヒーター：使用推奨温度 140℃  
 ・付属温度センサー：使用推奨温度 140℃

**オプション品** 温度調節器 (DTC-001)、パラレルケーブル、ADPケーブル、コントローラ (VCTC-33)、パワーサプライ、SIOケーブル、コネクタ変換器 (ADP-2)、フラットケーブル コネクタ付き  
 上記オプション品はサーボヒートニッパーの設置方法・使用内容などにより、必要品や個数が変わりますのでお問い合わせください。

**No. DTC-001** 卓上型温度調節器

- ヒーターを本体に直接接続する事ができるので、配線時の省力化に役立つ。
- 小型のために持ち運びができるので、何時でも設置場所を変更できる。



ご注文の際はヒートニッパーの品番をお知らせください。

品番No.	温度範囲 K熱電対 (°C)	電源電圧 (V)	消費電力 (入力電圧AC100V時)	使用周囲温度/湿度 (°C) / (%)	保護ヒューズ	本体重量 (g)	JAN (4907587)
<b>DTC-001</b>	0~200	AC100~240	約3Wまたは約5VA (無負荷状態)	0~40 / RH35~85 (但し結露しない事)	15A	900	—

※電源電圧がそのままヒーターへ出力されますので、ご使用のヒーターの電圧仕様をご確認ください。

**オプション品** ・電源コード：品番 DTC-001-□-□  
 □：端子台からのコード必要 (2m) □：日本 電源プラグ (2m)  
 □：(無記入) コードなし □：ヨーロッパ 電源プラグ (2m)  
 □：(無記入) コードなし □：(無記入) コードなし

HAND TOOLS

BITS & SOCKETS

ELECTRIC TOOLS

AIR TOOLS

STATIC SOLUTIONS