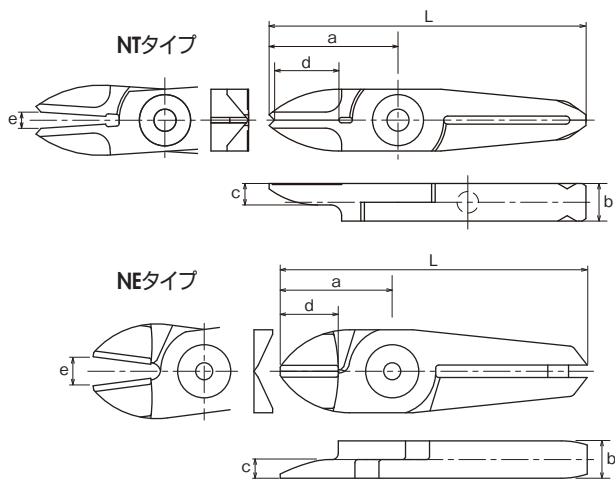


**No. AJ/AJH/AJB 樹脂用ストレート刃**

**樹脂** **AJ/刃先が傾いていない直立ブレード。**  
ゲートに対して直角に当てることができる。  
**AJH/ハイスチップをロウ付けしており硬質樹脂の切断に適している。**  
**AJB/超硬チップをロウ付けしており、硬質樹脂やガラス繊維が含まれた樹脂の切断用。耐久性アップ。**

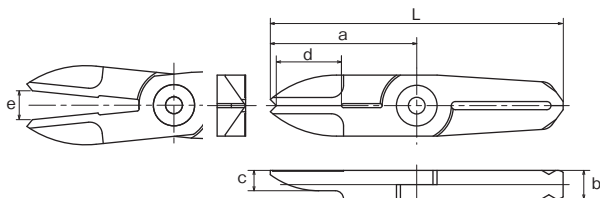


品番No.	各部寸法 (mm)						重量 (g)	材質	適応機種	JAN (4907587)
	a	b	c	d 有効長さ	e 刃開き	L 全長				
NT03AJ	24	7	4	11	3	59	20	特殊合金鋼	GT-NT03型	370037
NT05AJ	29	7	5	15	6	65	30	特殊合金鋼		370044
NT05AJH	29	7	5	15	6	65	30	ハイスチップ付	GT-NT05型	370198
NT05AJB	29	7	5	15	6	65	30	超硬チップ付		370075
NE5AJ	24	7	3.5	12	6	60	35	特殊合金鋼	GT-NT10型	372444
NT10AJ	35	9	6	17	7	82	62	特殊合金鋼		370051
NT10AJH	35	9	6	17	7	82	76	ハイスチップ付	GT-NT10型	370242
NT10AJB	35	9	6	17	7	82	76	超硬チップ付		370105
NE10AJ	27	9	4.5	12	7	74	70	特殊合金鋼	GT-NT20型	372451
NT20AJ	40	12	6	20	9	97	120	特殊合金鋼		370068
NT20AJH	40	12	6	20	9	97	120	ハイスチップ付	GT-NT20型	370297
NT20AJB	40	12	6	20	9	97	120	超硬チップ付		370280

>> 切断能力目安は技術資料 249Pをご覧ください。

**No. AJL 樹脂用ストレートロング刃**

**樹脂** **AJL/ストレート刃のロングタイプ。**  
ニッパーとワークのゲートカット部との間に距離がある場合に有効。

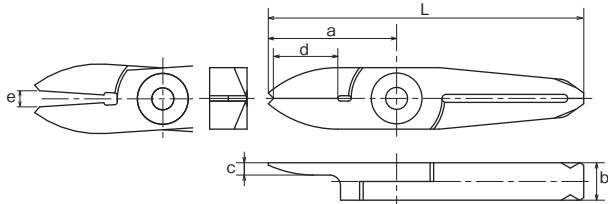
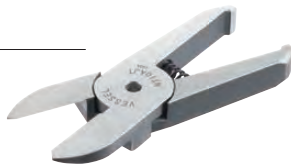


品番No.	各部寸法 (mm)						重量 (g)	材質	適応機種	JAN (4907587)
	a	b	c	d 有効長さ	e 刃開き	L 全長				
NT05AJL	36	7	5	15	7	72	39	特殊合金鋼	GT-NT05型	370082
NT10AJL	47	9	6	17	9	94	62	特殊合金鋼	GT-NT10型	370129
NT20AJL	57	12	6	20	12	114	156	特殊合金鋼	GT-NT20型	370266

>> 切断能力目安は技術資料 249Pをご覧ください。

**No. AJT 樹脂用ストレート薄刃**

**樹脂** **AJT/刃先が薄い樹脂用のストレート刃。**  
切断面が残らずきれいに仕上がる。

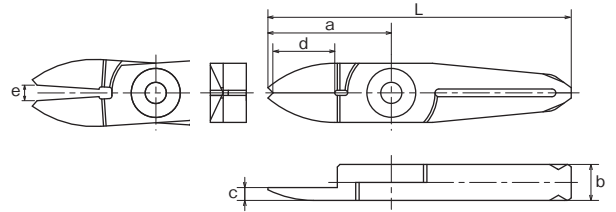


品番No.	各部寸法 (mm)						重量 (g)	材質	適応機種	JAN (4907587)
	a	b	c	d 有効長さ	e 刃開き	L 全長				
NT03AJT	24	7	2.3	11	3	59	19	特殊合金鋼	GT-NT03型	370143
NT05AJT	29	7	3	15	6	65	29	特殊合金鋼	GT-NT05型	370167
NT10AJT	35	9	4	17	7	82	65	特殊合金鋼	GT-NT10型	370211

>> 切断能力目安は技術資料 249Pをご覧ください。

**No. AJY 樹脂用ストレート寄刃**

樹脂 **AJY**/対向するゲート間の幅が短すぎてブレードの厚みが入らないときに有効。

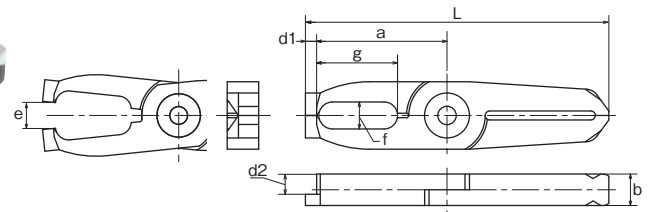
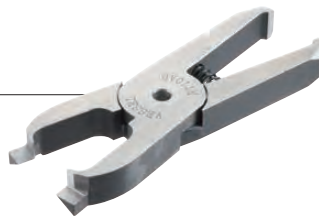


品番No.	各部寸法(mm)						重量(g)	材質	適応機種	JAN (4907587)
	a	b	c	d 有効長さ	e 刃開き	L 全長				
NT03AJY	24	7	2.5	11	3	59	19	特殊合金鋼	GT-NT03型	370150
NT05AJY	29	7	5	15	6	65	29	特殊合金鋼	GT-NT05型	370174
NT10AJY	35	9	4	17	7	72	82	特殊合金鋼	GT-NT10型	370228

>> 切断能力目安は技術資料 249Pをご覧ください。

**No. AD 樹脂用ノセ刃**

樹脂 **AD**/乗せゲートなどの立体的ゲートの一括処理に用いられる。

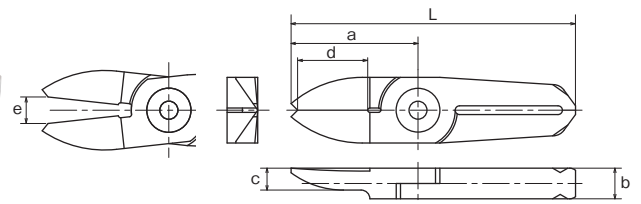
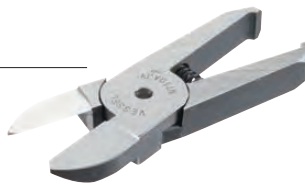


品番No.	各部寸法(mm)			有効長さ(mm)		e 刃開き(mm)	L 全長(mm)	重量(g)	材質	適応機種	JAN (4907587)
	a	b	f×g	d1	d2						
NT05AD	31.5	7	6×18	2.5	4.5	6	67.5	37	特殊合金鋼	GT-NT05型	370181
NT10AD	39	9	8×21.5	4	5	7	86	65	特殊合金鋼	GT-NT10型	370235
NT20AD	46	12	9×24.5	6	7	9	103	141	特殊合金鋼	GT-NT20型	370273

>> 切断能力目安は技術資料 249Pをご覧ください。

**No. AJV 樹脂用ストレートV字刃**

樹脂 **AJV**/切断面が曲面の場合や切り口が残ってはいけない場合のゲート処理に適している。

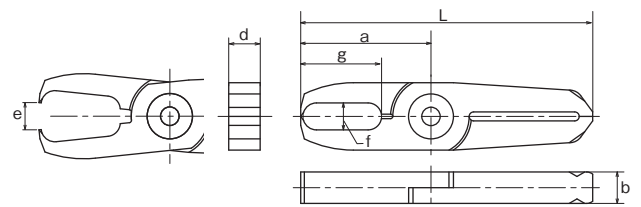


品番No.	各部寸法(mm)						重量(g)	材質	適応機種	JAN (4907587)
	a	b	c	d 有効長さ	e 刃開き	L 全長				
NT05AJV	29	7	5	15	6	65	29	特殊合金鋼	GT-NT05型	370204
NT10AJV	35	9	6	17	7	82	63	特殊合金鋼	GT-NT10型	370259

>> 切断能力目安は技術資料 249Pをご覧ください。

**No. AE 樹脂用クイキリ刃**

樹脂 **AE**/乗せゲート、捨てゲートなどの樹脂ゲート処理に用いられる。



品番No.	各部寸法(mm)						重量(g)	材質	適応機種	JAN (4907587)
	a	b	f×g	d 有効長さ	e 刃開き	L 全長				
NT05AE	29	7	6×18	7	6	65	36	特殊合金鋼	GT-NT05型	370099
NT10AE	35	9	8×21.5	9	7	82	75	特殊合金鋼	GT-NT10型	370112

>> 切断能力目安は技術資料 249Pをご覧ください。