

# 導電疲労軽減マット No. AF-90

標準小売価格 25,000円(税抜価格)

長時間の立ち仕事の  
疲労軽減を  
サポート!

- 静電気が気になるエリアでの疲労軽減に!
- 900×600mmの足元に余裕のサイズ
- 汚れがみえるグレーカラー
- 飛び跳ねたくなる心地良さ

# RoHS2

AF-90

改正RoHS指令(RoHS2)に対応済。

制限物質(従来6物質+フタル酸系追加4物質)を含有しません。

No. AF-90, No. AF-45, No. LG-100, No. SG-100

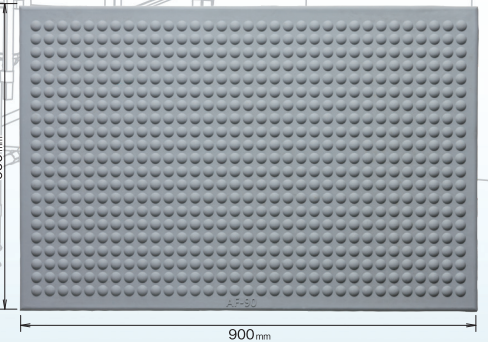
用途

セル作業、ライン作業  
組立て工程



現在のESD対策床上に  
使用できます。

抵抗値： $R \leq 1.0 \times 10^9 \Omega$



汚れが  
見やすい  
グレー

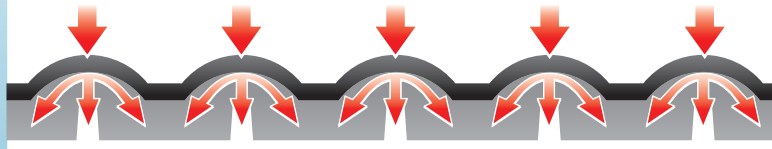
導電不良をまねく  
ゴミ・汚れが  
見つけやすい!

- ▶ 屋内用
- ▶ 均一で安定した導電性能
- ▶ 厚みがあり、反りがでにくい
- ▶ 900×600mmの足元に余裕のサイズ
- ▶ 水洗いOK

飛び跳ねたくなる  
心地良さ。



裏面のエアポケットで荷重を分散し疲労を軽減します。



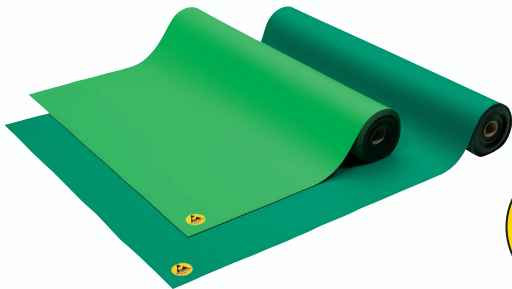
仕様

品番	AF-90
サイズ	W900mm × L600mm × t15mm
色	グレー
抵抗値	$R \leq 1.0 \times 10^9 \Omega$
重量	4.2kg
材質	NBR

※ アース線は付属しません。

● EPA 向け商品のご紹介

使用環境に左右されない $10^6 \sim 10^7 \Omega$ に管理、  
静電気対策を必要とする作業台に



10m ロール  
LG-100 標準小売価格 60,000円(税抜価格)  
SG-100 標準小売価格 60,000円(税抜価格)

EPA ワーキングマット 導電性ゴムマット

- ▶ 均一で安定した導電性能
- ▶ 反射が少なく目が疲れにくいつや消し表面仕上げ
- ▶ はんだの落滴に強い耐熱性

用途	抵抗値	材質	規格
作業台用	$10^6 \leq R \leq 10^7 \Omega$	NBR+SBR	EPA RoHS

構造

表面層 (静電気拡散性ゴム)	
裏面層 (導電性ゴム)	

共通仕様

品番	LG-100	SG-100
色	ライトグリーン	グリーン
サイズ	W1.0m × L1.0m × t2.0mm	W1.0m × L1.0m × t2.0mm
抵抗値	$10^6 \leq R \leq 10^7 \Omega$	$10^6 \leq R \leq 10^7 \Omega$
重量	35kg/巻	35kg/巻
材質	NBR+SBR	NBR+SBR



警告

- 商品を安全にお使いいただくために、取扱説明書を必ずお読みください。
- 室内用です。使用温度は-20℃～+60℃の範囲でご使用ください。
- 気温-5℃～+30℃/湿度～40%RHで保管してください。

- 重量物を上に乗せないでください。
- 製品の変質を防ぐため、直射日光 / 高温 / 油 / 強酸 / 強アルカリをさけてご使用ください。
- 濡れたまま使用しないでください。転倒や汚れの拡散などの原因となります。

株式会社ベッセル

お客様お問い合わせ窓口

06-6976-7771

8:30-17:30 ※平日の12:00～13:00、土・日・祝日・夏期休暇・年末年始は除きます。

弊社製造部門 ISO9001/ISO14001 認証取得

www.vessel.co.jp

本社 〒537-0001 大阪市東成区深江北2丁目17番25号 TEL.06-6976-7771 FAX.06-6971-1309  
 札幌出張所 〒065-0011 札幌市東区北11条東14丁目1番1号 TEL.011-711-5003 FAX.011-704-4725  
 仙台出張所 〒984-0002 仙台市若林区卸町東1丁目2番10号 TEL.022-236-1567 FAX.022-232-7959  
 北関東営業所 〒370-0044 群馬県高崎市岩押町2丁目7番6 TEL.027-310-3757 FAX.050-3852-2745  
 東京支店 〒143-0025 東京都大田区南馬込5丁目43番13号 TEL.03-3776-1831 FAX.03-3776-5607  
 名古屋営業所 〒457-0014 名古屋市南区呼続四丁目3番1号 TEL.052-821-9575 FAX.050-3606-2649  
 大阪支店 〒537-0001 大阪市東成区深江北2丁目17番25号 TEL.06-6976-7772 FAX.06-6971-1309  
 広島出張所 〒733-0035 広島市西区南観音7丁目8-11 TEL.082-291-0106 FAX.082-295-1727  
 福岡営業所 〒812-0016 福岡市博多区博多駅南6丁目1番22号 TEL.092-411-5710 FAX.092-411-5770

● 改良のため予告なく仕様・サイズ等を変更することがあります。00000000.00