

イオンは届くが、ゴミは舞わない絶妙な風

静音
44.5
dBA以下

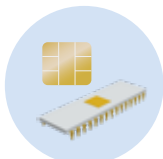
風量H1の測定値：A特性 測定距離300mm
風量LOの場合は、40dBAです。

STAT·CLEAN F-6BF

静電気除去ミニファン

No.F-6BF

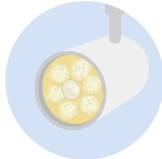
標準小売価格 48,400円
(税抜 44,000円)



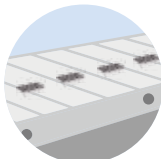
IC・電子部品



フィルムシール



照明/LED



小部品の搬送



基盤
組付け作業



手貼付け作業
- 銘板



微風
Soft Wind

卓上で使用する 小型ファン型イオナイザー！

上下方向に
風向調整
可能

手のひら
サイズ

操作系は天面に ■ 運転スイッチ/ エラー表示

本体の電源スイッチを入
れると、内部の運転ラン
プ(黄色)が点灯し、イオ
ンエアブローが始動。



※イオンエアブローは風量切替ス
イッチでH1/L0の2種類の風速
切り替えが可能。

性能低下を軽減 ■ 背面フィルタ

背面のフィルタでファン
内部や針電極にゴミが
付着するのを軽減し、
針掃除の頻度を
下げる。



安全機能

■ ストッパー

ストッパーを取り付けないと
安全装置が働き運転しない。

※針電極の位置に注意し、ルーバーを
正しい位置に合わせてください。

6本針構造



特殊な針構造

■ 針電極ユニット

従来の等間隔の4本針
ではなく、猫髭のような特殊な
びの6本針構造。能力を
しにくい低風速でも十分
除電性能が確保できる。

横幅 83 mm

奥行き 81 mm

高さ 142 mm (スタンド含)

■ お客様の声



- 搬送中に小型樹脂ワークが飛んだりせず、搬送不良で装置が止まってしまうことが無くなった。
- 作業中、寒さを感じる従来のファン型に比べ、風の感覚が無いので、風向変更や電源操作を作業者がしなくなった。
- 幅がコンパクトで、机の上なら色々なところに置いて、掴んで移動もさせやすい。
- 検査工程は五感を集中させるため、少しの振動や音でも気が散るが、これは全く気にならなかった。

■ 従来機との違い

- 01 商品の検査工程などで“作業机”
250mmの近距離で使用。
- 02 風量半分以下の「DCファン」を
従来機(F-6RST)より風と騒音を
低減。
- 03 LED色を長時間視認しても目が
黄色に変更し、目への負担を緩
減。
- 04 針電極ユニットを6本針に変更
力が出るよう針電極を特殊な並

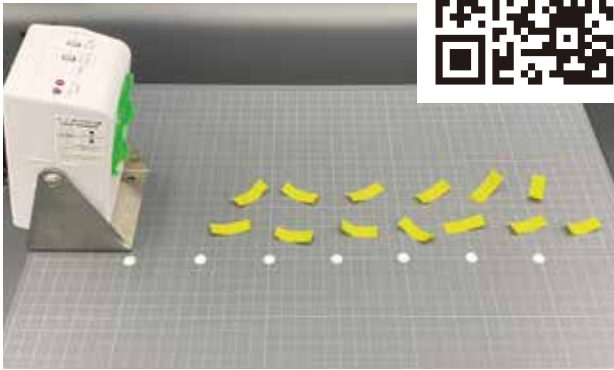


ゴミ付着
問題

微風のファンエアーで 塵埃の拡散を軽減

ワークの帯電だけでなく、ファンエアーも製品にゴミが付着する原因となります。ファンエアーを微風にする事で塵埃拡散を軽減し、ファン型イオナイザーで懸念される不良率の改善を実現します。

動画はこちらから



風問題

目が乾く・ ゴミが入る 不満を 風が寒い ワークが動く 解消!

作業者にとって不快だった風を“従来機(F-6RST)の約60%カット!”不快感により作業者がイオナイザーの電源を勝手に切ったり、風向を変えたりする問題を防げます。

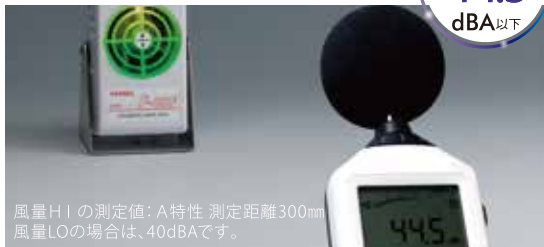


騒音問題

驚きの静かさ！ 騒音値 45dB 以下

図書館並みの静けさで、検査工程で使用しても音が気にならない。

静音
44.5
dBA以下



風量HIの測定値：A特性 測定距離300mm
風量LOの場合は、40dBAです。



ESD対策

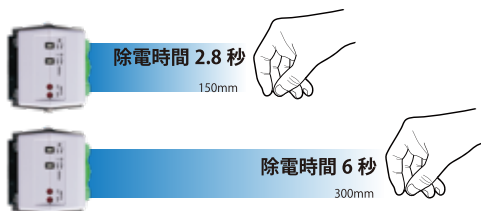
誤作動を招く ESD 対策に！ イオンバランス±10V以内

除電能力だけでなく、イオンバランスも求められる ESD対策の現場で使用できます。



安心の除電性能！ 近距離で十分な除電能力

距離150mm は2.8秒／距離300mm は6秒で除電します。(風量：HIでの参考値となります)

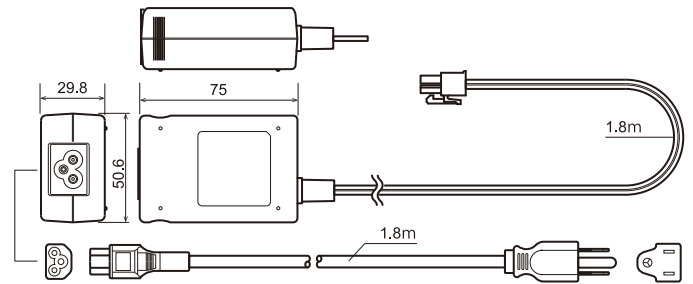
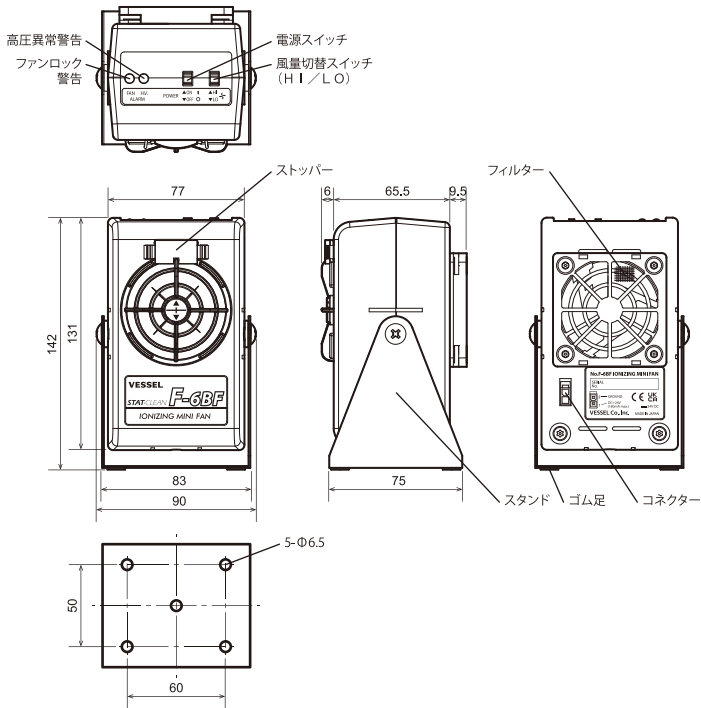


卓上にぴったりスタンド式！ 小型・微風でどこでも設置

従来、ファン型は作業者に風が当たらないように配置場所を考慮する必要があったが、不快な風を抑えた小型タイプのため、卓上の好きな場所に設置が可能。

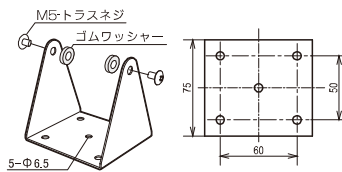
※設置距離は裏面の測定データを参考にしてください。





設置方法

- 1 スタンド底面の5つの取り付け穴(Φ6.5)を利用して構造物やセル台に固定できます。
- 2 スタンドをはずすと、3面にM5×P0.8のねじ穴があります。ジグなどを作って固定することもできます。



仕様

型式	F-6BF
イオン発生方式	交流高電圧コロナ放電式
印加電圧	AC3.5kV
入力電圧・電流	DC24V ± 5% 180mA (typ.)
高さ×幅×奥行	H 131 × W 77 × D 81mm (スタンド含まず)
重量	360g (スタンド含まず)
風速	H I 0.36m/s LO 0.19m/s (測定距離 300mm)
騒音	H I 44.5dB LO 40 dB (A 特性、測定距離 300mm)
除電時間	風速 HI ±1000V→±100V 8.0 秒以内 (測定距離…300mm) 風速 LO ±1000V→±100V 16.3 秒 (測定距離…250mm)
イオンバランス	±10V 以内 (出荷時、測定距離 150mm)
使用距離	150~300mm
設置場所	屋内の非危険場所
オゾン発生量	0.05ppm 以下 (測定距離 50mm)
表示ランプ	運転 (黄 LED)、ファンロック (赤 LED)、高圧異常 (赤 LED)
保護機能	過電流保護ヒューズ (1.0A) 逆電流接続保護ダイオード (60V/1A)
安全機能	ファンロック停止 高圧異常時停止 ルーバー取り外し安全スイッチ
使用温度・湿度	5~40℃ / 35~65%RH (ただし結露氷結のないこと)
保存温度・湿度	0~60℃ / 35~85%RH (ただし結露氷結のないこと)
JAN	4907587031679

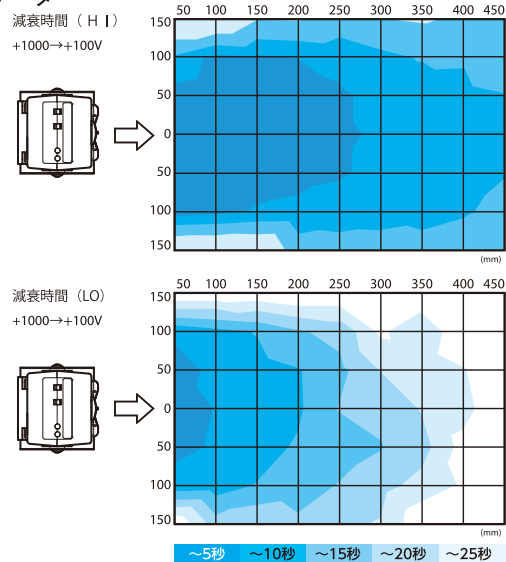
材質

ケース	難燃 ABS 樹脂
ルーバー	難燃 PC 樹脂
スタンド	ステンレス
放電針	インコネル

付属品 電源アダプタ No. AD24-ITF6

定格入力電圧	AC100V -240V (50 / 60Hz) 0.4A
定格出力電圧	DC24V 0.75A
使用温度・湿度	0~40℃ / 10~85%RH (ただし結露氷結のないこと)
コード長さ	DC 出力コード約 1.8m AC 入力コード約 1.8m
重量	122g

測定データ



*測定値は当社測定環境によるものであり、使用環境により誤差が生じることがあります。

警告

- 商品を安全にお使いいただくために、取扱説明書を必ずお読みください。
- 防爆構造を必要とするエリア内では絶対に使用しないでください。
- 本品は高電圧を印加しますので、水、油、溶剤などがつかないようにしてください。
- 結露にご注意ください。感電や故障の原因になります。
- 放電針は高電圧が印加されていますので工具や針金などの金属、指や手、顔などを近づけないようにしてください。

株式会社ベッセル

お客様お問い合わせ窓口

06-6976-7771 8:30-17:30 ※平日の12:00~13:00、土・日・祝日・夏期休暇・年末年始は除きます。

本社 〒537-0001 大阪市東成区深江北2丁目17番25号 TEL.06-6976-7771 FAX.06-6971-1309
 札幌出張所 〒065-0011 札幌市東区北11条東14丁目1番1号 TEL.011-711-5003 FAX.011-704-4725
 仙台出張所 〒984-0002 仙台市若林区卸町東1丁目2番10号 TEL.022-236-1567 FAX.022-232-7959
 北関東営業所 〒370-0044 群馬県高崎市岩押町2丁目7番6 TEL.027-310-3757 FAX.050-3852-2745
 東京支店 〒143-0025 東京都大田区南馬込5丁目43番13号 TEL.03-3776-1831 FAX.03-3766-5607
 名古屋営業所 〒457-0014 名古屋市中区呼続四丁目3番1号 TEL.052-821-9575 FAX.050-3606-2649
 大阪支店 〒537-0001 大阪市東成区深江北2丁目17番25号 TEL.06-6976-7772 FAX.06-6971-1309
 広島出張所 〒733-0035 広島市西区南観音7丁目8-11 TEL.082-291-0106 FAX.082-295-1727
 福岡営業所 〒812-0016 福岡市博多区博多駅南6丁目1番22号 TEL.092-411-5710 FAX.092-411-5770

お求めは…