

# ウッディ スイベルソケットレンチセット

**VESSEL**  
こたえる かなえる

**VESSEL**  
こたえる かなえる

## No. HRW ウッディ ソケットレンチセット

1/4"sq.(6.35mm) 36pcs.  
No. **HRW2001M-W**

標準小売価格 **12,500円**(税抜価格)

### セット内容

- ウッディラチェットハンドル 1/4" sq. (6.35mm)
- ウッディスタビーハンドル 1/4" sq. (6.35mm)
- ユニバーサルソケットアダプター 1/4" sq. (6.35mm)
- エクステンションバー 全長100mm 1/4" sq. (6.35mm)
- ビットソケットアダプター 1/4" sq.⇔1/4" hex.
- 1/4" ソケット ●: H4, 4.5, 5, 5.5, 6, 7, 8, 9, 10, 11, 12, 13, 14mm
- ビット: ⊕4, ⊕6, ⊕1, ⊕2, ⊕3, H1.5, H2, H2.5, H3, H4, H5, T10, T15, T20, T25, T27, T30, T40

内装: 3個 外装: 9個  
JANコード: 4907587200013

3/8"sq.(9.5mm) 16pcs.  
No. **HRW3002M-W**

標準小売価格 **13,000円**(税抜価格)

### セット内容

- ウッディラチェットハンドル 3/8" sq. (9.5mm)
- ユニバーサルソケットアダプター 3/8" sq. (9.5mm)
- スライドT型ハンドル 3/8" sq. (9.5mm)
- エクステンションバー 全長150mm 3/8" sq. (9.5mm)
- エクステンションバー 全長75mm 3/8" sq. (9.5mm)
- 3/8" ソケット ●: H7, 8, 10, 11, 12, 13, 14, 17, 19, 21, 22mm

内装: 3個 外装: 9個  
JANコード: 4907587200020

1/4"sq.(6.35mm)/3/8"sq.(9.5mm) 36pcs.  
No. **HRW2303M-W**

標準小売価格 **16,000円**(税抜価格)

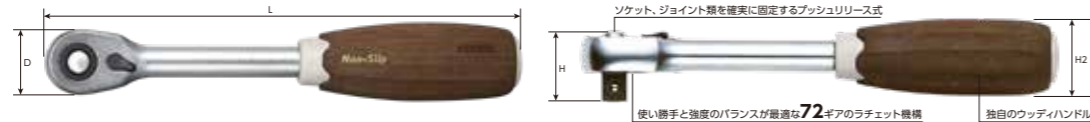
### セット内容

- ウッディラチェットハンドル 3/8" sq. (9.5mm)
- ウッディスピナハンドル 1/4" sq. (6.35mm)
- ユニバーサルソケットアダプター 3/8" sq. (9.5mm)
- エクステンションバー 全長150mm 1/4" sq. (6.35mm)
- ビットソケットアダプター 1/4" sq.⇔1/4" hex.
- 1/4" ソケット ●: H4, 4.5, 5, 5.5, 6, 7, 8mm ●3/8" ソケット ●: H10, 11, 12, 13, 14, 17, 19, 21, 22mm
- ビット: ⊕4, ⊕6, ⊕1, ⊕2, ⊕3, H3, H4, H5, H6, T10, T15, T20, T25, T30, T40

内装: 3個 外装: 9個  
JANコード: 4907587200037



## No. HRH ウッディ ラチェットハンドル



| 品番     | 呼称<br>差込角(mm)   | 送り角度<br>(°) | D<br>ヘッド幅(mm) | H<br>スクエア部を入れた厚み(mm) | H2<br>柄の最大径(mm) | L<br>全長(mm) | JAN<br>(4907587) |
|--------|-----------------|-------------|---------------|----------------------|-----------------|-------------|------------------|
| HRH2-W | 1/4"sq.(6.35mm) | 5°          | 20            | 20                   | 30              | 145         | 200044           |
| HRH3-W | 3/8"sq.(9.5mm)  | 5°          | 25            | 27                   | 30              | 180         | 200051           |

内装: 6本 外装: 60本

### △ご注意

- 正しい用途・サイズ・使い方を確かめてご使用ください。
- 電気作業ではショート・感電にご注意ください。
- 過負荷は、ネジの破損やけがの原因となります。
- ご家庭では、お子様に注意して保管してください。

## 株式会社ベッセル

お客様お問い合わせ窓口

**06-6976-7771** 8:30-17:30 ※平日の12:00~13:00、土・日・祝日・夏期休暇・年末年始は除きます。

本社 〒537-0001 大阪市東成区深江北2丁目17番25号 TEL.06-6976-7771 FAX.06-6971-1309  
 札幌出張所 〒065-0011 札幌市東区北11条東14丁目1番1号 TEL.011-711-5003 FAX.011-704-4725  
 仙台出張所 〒984-0002 仙台市若林区卸町東1丁目2番10号 TEL.022-236-1567 FAX.022-232-7959  
 北関東営業所 〒370-0044 群馬県高崎市岩押町2丁目7番6 TEL.027-310-3757 FAX.050-3852-2745  
 東京支店 〒143-0025 東京都大田区南馬込5丁目43番13号 TEL.03-3776-1831 FAX.03-3776-5607  
 名古屋営業所 〒457-0014 名古屋市南区呼続四丁目3番1号 TEL.052-821-9575 FAX.052-824-4167  
 大阪支店 〒537-0001 大阪市東成区深江北2丁目17番25号 TEL.06-6976-7772 FAX.06-6971-1309  
 広島出張所 〒733-0035 広島市西区南観音7丁目8-11 TEL.082-291-0106 FAX.082-295-1727  
 福岡営業所 〒812-0016 福岡市博多区博多駅前6丁目1番22号 TEL.092-411-5710 FAX.092-411-5770

www.vessel.co.jp

お求めは…

●改良のため予告なく仕様・サイズ等を変更することがあります。

20030321.02

## ウッディ スイベルソケットレンチセット

# 首振り



# ノンスリップ

作業時間を1秒でも早めたい方へ

狭い箇所にアクセス  
しやすい低頭ヘッド

低頭ヘッドにより狭い箇所への  
アクセスがしやすい。

正逆切り替えしやすい  
くぼみ形状

切替スイッチに窪みがあり、  
手袋をしていても正転・逆転の  
切り替えがしやすくなっています。

# 作業 効率up のキーツール

ドライバー形状  
で早回しができる

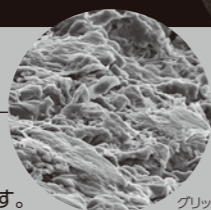
ハンドルを縦位置にすることで、  
ドライバーと同様の早回しが  
できます。

奥まった箇所でも  
使いやすい  
くびれ形状

グリップエンドがく  
びれていることで、  
奥まった箇所でも  
指が引っ掛かり、  
力をかけやすくな  
っています。

ノンスリップハンドル

ハンドル表面の粗い凹凸により、油、水、  
汗などの流体を窪みに逃がすことで  
驚異のノンスリップ効果を発揮します。



グリップ表面拡大写真

木樹脂 (Wood-Plastic Composite)

グリップ部は、木粉とプラスチックを配合した「木樹脂」を  
独自の技術で射出成型しています。

木粉が多く入っていますので、  
天然木材のような手になじむ  
質感や肌触りを感じる  
ことができます。



## ベッセルの独自技術

ローレットの滑り止め  
+磨きハンドルの持ちやすさ

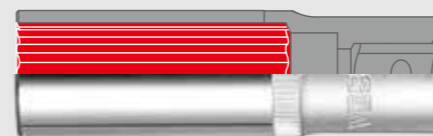
両方の使い心地を一つのグリップに



新形状  
ノンスリップハンドル



12角ソケットを採用  
狭い箇所でもナットに合わせやすい  
12角を採用



ディープソケット  
※3/8"sq.のセットのみ  
深さ: H8.....15mm  
H10/12/14...30mm

六角部が深いディープソケット  
ナットと共にレンチが上がりにくく、限りのあるスペースでも活躍します。



小さいソケットでも早回しが楽な  
クイックスピナー

小さいソケットはヘッド部が邪魔しソケットを持って  
の作業がしづらくなります。  
その際の作業をサポートします。



FODとは…  
航空機整備においてエンジンルーム内に工具を置き忘れる  
ことは重大事故の原因となるため「工具の置き忘れ」対策がい  
ろいろと考えられてきました。なかでも工具の形状に切り抜  
かれた2色のウレタンフォームを重ね、工具を収納する方法  
は簡単かつ有効であるため、現在広く採用されています。

### No. HRW ウッディ スイベルソケットレンチセット

1/4"sq.(6.35mm) 21pcs.  
No. HRW2004M-SW  
標準小売価格 18,900円(税抜価格)

- セット内容
- ウッディ スイベルラチェットハンドル 1/4" sq. (6.35mm)
  - エクステンションバー 全長55mm 1/4" sq. (6.35mm)
  - エクステンションバー 全長150mm 1/4" sq. (6.35mm)
  - クイックスピナー 1/4" sq. (6.35mm)
  - L-レンチ ●H2.5, 3, 4, 5, 6, 8mm
  - 1/4" ソケット: H5, 5.5, 6, 7, 8, 9, 10, 11, 12, 13, 14mm

内装: 3個 外装: 9個  
JANコード: 4907587008725

3/8"sq.(9.5mm) 16pcs.  
No. HRW3005M-SW  
標準小売価格 19,500円(税抜価格)

- セット内容
- ウッディ スイベルラチェットハンドル 3/8" sq. (9.5mm)
  - エクステンションバー 全長150mm 3/8" sq. (9.5mm)
  - クイックスピナー 3/8" sq. (9.5mm)
  - ディープソケット 3/8" sq. (9.5mm) :H8, 10, 12, 14mm
  - 3/8" ソケット: H8, 10, 12, 13, 14, 17, 19, 21, 24mm

内装: 3個 外装: 9個  
JANコード: 4907587008732

### No. HRH ウッディ スイベルラチェットハンドル



ソケット、ジョイント類を確実に固定するプッシュリリース式

使い勝手と強度のバランスが最適な72ギアのラチェット機構

独自のウッディハンドル



1/4 HRH2-SW  
標準小売価格 7,625円  
(税抜価格)

3/8 HRH3-SW  
標準小売価格 8,475円  
(税抜価格)

| 品番      | 呼称<br>差込角(mm)   | 送り角度<br>(°) | D<br>ヘッド幅(mm) | H<br>スクエア部を入れた厚み(mm) | H2<br>柄の最大径(mm) | L<br>全長(mm) | JAN<br>(4907587) |
|---------|-----------------|-------------|---------------|----------------------|-----------------|-------------|------------------|
| HRH2-SW | 1/4"sq.(6.35mm) | 5°          | 32            | 26.4                 | 19.5            | 169         | 008749           |
| HRH3-SW | 3/8"sq.(9.5mm)  | 5°          | 32            | 29.5                 | 19.5            | 169         | 008756           |

内装: 6本 外装: 60本